

NOS GINGUETTES

CE QU'IL NE  
FAUT PAS MANQUER

NOS PLUS BEAUX  
POINTS DE VUE

N°3-2024



VIENS

en volvestre

LE DÉTOUR EN VAUT LA PEINE !

FABRICAT  
ACÍ



## LE VOLVESTRE



*Volvestre*  
TOURISME

### LE MAGAZINE TOURISTIQUE DE LA COMMUNAUTÉ DE COMMUNES DU VOLVESTRE

Directrice de publication : Pascale MESBAH-LOURDE, Vice-Présidente en charge du Tourisme.

Rédigé par l'équipe de l'Office de Tourisme : Lisa BECQUE, Marion BELLEGARDE-MARQUETTE, Marianne CHABERT et Arthur POUGET-TRIEP-CAPDEVILLE.

Traductions : Marylou BERET, étudiante en littérature anglaise, Université François Champollion. Graphiste : Paula BEARZOTTI.

**Crédits photos :** Office de Tourisme du Volvestre (Marion et Lisa), French Wanderers - Haute-Garonne Tourisme, Mathieu Calviac, Loïc Bel, Stéphane Sudres, Maïté Galindo, Le Village Gaulois, Mairie de Longages, Ogrossomod'eau, Thierry Olivier, Pierre Honoré, Maryline K Photographe d'art, Sylvian Meschia, Mairie de Montaut, Koja Prod, Pauline Plantrou, Château de Longages-Comminges, Jérôme Jourdan, Aurélie Seille, Philippe Boussion, Chez Ioulouette, Jeanne Valérie - La grange Bleue, La Source Wake Park, Le Comptoir du Jeu,

Bertrand Henry - Domaine de Cadeillac, Stéphane Lessieux, Le Balcon des étoiles, Domaine de La Terrasse, Le Rûcher des Anes, La Source Wake Park, Scac Marestaing, Charlotte San Martin, alex\_photo31, la\_colline\_aux\_chevreuils, la\_cabane\_du\_chevreuil, hassene\_ben\_salem, chris\_tournefeuille, claude\_roy, brocazele, Damien Mayoussier, Studio 23, Serge Imbert, Maison Patignac, Brasserie du Midi, Ferme Hôtel Boulage, Award Photographie, La Bourgeoise 31, Sandrine Sueres, Manuel Huynh, Sevda Guzel Teytatu, Isis Chabert.

**Les informations de ce guide sont données à titre indicatif. Il est toujours préférable de contacter les prestataires directement.** Toute représentation ou reproduction intégrale ou partielle faite sans le consentement de l'auteur ou de ses ayant cause est illicite. Il en est de même pour l'adaptation ou la transformation, l'arrangement ou la reproduction par un art ou un procédé quelconque.

# Sommaire

VIENS EN VOLVESTRE #3

06

VOS SORTIES

08

MIEUX CONNAÎTRE  
LE VOLVESTRE



9

DÉCOUVREZ  
NOTRE PATRIMOINE  
AUTREMENT



10

NOS SENTIERS

12

IDÉE DE CIRCUIT...  
NOS VILLAGES DE  
CARACTÈRE

14

VOS VISITES... AVEC  
L'OFFICE DE TOURISME

13

LES GUINGUETTES  
ET LES MARCHÉS !



16

LE VOLVESTRE  
POUR LES PITCHOUNS



17

QUAND IL PLEUT !

18

LE DOMAINE  
DE LA TERRASSE



19

LE VILLAGE GAULOIS

20

LA SOURCE WAKE PARK

22

LE RUCHER DES ÂNES  
LE BALCON DES  
ÉTOILES

23

L'AFRIQUE  
EN VOLVESTRE



LA PLUS GRANDE  
COLLECTION  
DE MAILLOTS DE  
RUGBY !

24

NOS PANORAMAS

26

UN WEEK-END  
EN VOLVESTRE !

27

RIEUX-VOLVESTRE,  
LA VILLE AUX  
3 LABELS

28

MIAM MIAM



29

BIEN DORMIR  
EN VOLVESTRE

30

VENEZ EN GROUPE

32

L'ANNUAIRE  
TOURISTIQUE  
COMPLET

39

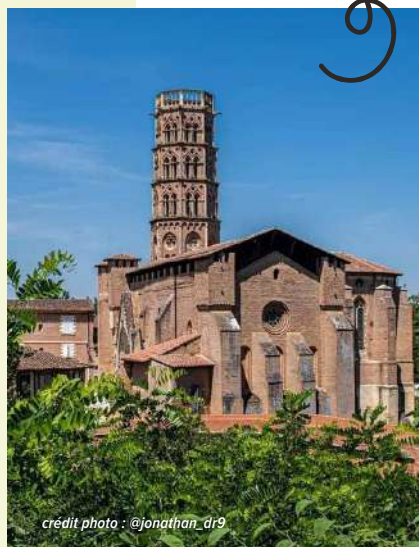
À VOTRE SERVICE !



crédit photo : Serge Imbert



crédit photo : Loïc Bel



crédit photo : @jonathan\_dr9



## LE TOURISME EN VOLVESTRE C'EST...



**11 300**

Visiteurs accueillis  
à l'Office de  
Tourisme en 2023



**300**

Professionnels du  
tourisme prêts à  
vous accueillir



**203**

Jours de  
plein soleil !

# 81% des français souhaiteraient vivre et travailler au vert

## VOS MOTIVATIONS ?

Moins de pollution, de plus grands espaces, des hérissons trop mignons, des balades en forêt, des tarifs moins élevés, des produits de qualité, plus d'intimité, des petites routes, des traditions étranges et moins de nuisances sonores (sauf en période de moisson...).

Dans le Volvestre, nous n'allons pas vous contredire !

Dès votre arrivée, vous serez accueillis par des coqs aux talents lyriques et des vaches soprano. Vous croiserez toute une faune sauvage, du chevreuil bondissant à la chouette hurleuse qui, la nuit, vous fera presque regretter votre voisin fan de Heavy métal !

Il est certain que vous serez coincé un jour ou l'autre derrière un agriculteur en tracteur, mais grâce auquel vous dégusterez de délicieux produits du Sud-Ouest...

Ne soyez pas non plus surpris si vous goûtez ici au meilleur cassoulet de votre vie (amis chauriens et carcassonnais, sans rancune !).

Vous sillonnerez nos belles petites routes, pour découvrir nos paysages et notre patrimoine, mais attention cependant aux fameux hérissons qui ont la fâcheuse habitude de traverser quand il ne faut pas !

Quant aux « traditions étranges », nous ne vous décevrons pas ! Sauf si tirer à l'arc sur un oiseau en métal perché à 45m de haut, dans le but d'élire le Roi de la ville, ne soit pour vous une coutume normale ?

## CE QUI VOUS RETIENT DE PASSER LE PAS ?

Vous pensez que vous allez vous ennuyer à la campagne !

**Et si vous confondiez tout simplement ennui et déconnexion ?** Préparez-vous pour un séjour reposant

et riche en découvertes ! Oubliez le stress du quotidien et venez nous rejoindre pour vous retrouver dans un écrin de simplicité !

Et si vous aimez aussi la plage et faire la queue pour manger une glace, sachez que l'on vous comprend... et qu'elle n'est pas si loin ! Vous pourrez facilement y faire une excursion à la journée.

**Nous vous attendons avec impatience !**

**Why come to Volvestre ?**  
Quite simply to enjoy the great outdoors, the countryside and all its surprises ! Original tradition, village of character, farm or wild animals, you will be surprised to discover everything that Volvestre has to offer you.





## AVRIL

**JOURNÉES  
EUROPÉENNES DES  
MÉTIER D'ART  
LA RONDA CARBO RUN**

## MAI



**GRANDES FÊTES  
DU PAPOGAY**  
à Rieux-Volvestre

**PASSAGE DE LA  
FLAMME OLYMPIQUE**  
à Rieux-Volvestre

**GRAND VIDE-GRENIER  
ET VIDE-JARDIN**  
à Saint-Sulpice-sur-Lèze

## JUIN



**EMPREINTE  
CARBONNE**

**RENDEZ-VOUS  
AU JARDIN !**

**JOURNÉES  
DES MOULINS**  
à Saint-Sulpice-sur-Lèze et  
Montesquieu-Volvestre

**NATURO'LAC**  
à Longages

**FÊTE DE LA  
MUSIQUE**

**LES JOURNÉES  
DU DESIGN**  
à Rieux-Volvestre

**LAFITT' EN AFRIK**  
à Lafitte-Vigordane

**FÊTE DE LIVRE**  
à Saint-Sulpice-sur-Lèze



## JUILLET



**LES ROMAINS  
ASSIÈGENT  
LE VILLAGE GAULOIS !**

**FEU D'ARTIFICE**  
à la Source Wake Park

**FESTIVAL DU CONTE**

**VISITES  
NOCTURNES**



**LES ECHOS'RANDOS**

**DÉCOUVERTE DE  
LA BASTIDE DE  
MONTESQUIEU-  
VOLVESTRE ET DE  
L'ÉGLISE SAINT-VICTOR**  
tous les mardis

**LES JEUDIS DU RAMIER**  
à Montesquieu-Volvestre

**OUVERTURE DU  
TRÉSOR ÉPISCOPAL**  
à Rieux-Volvestre

**EXPO DE CRÉATEURS**  
à Saint-Sulpice-sur-Lèze



# vos sortils



## AOÛT

**THÉÂTRALES DE RIEUX-VOLVESTRE**

**LES 31 NOTES D'ÉTÉ**  
à Montesquieu-Volvestre

**FESTIVAL DU FILM BRITANNIQUE**  
à Montesquieu-Volvestre

**VISITES NOCTURNES**

**LES ECHOS'RANDOS**

**DÉCOUVERTE DE LA BASTIDE DE MONTESQUIEU-VOLVESTRE ET DE L'ÉGLISE SAINT-VICTOR**  
tous les mardis

**LES JEUDIS DU RAMIER**  
à Montesquieu-Volvestre

**OUVERTURE DU TRÉSOR ÉPISCOPAL**  
à Rieux-Volvestre

**EXPO DE CRÉATEURS**  
à Saint-Sulpice-sur-Lèze

## SEPTEMBRE

**ANTIC'AGRI**  
à Longages



**LES JOURNÉES EUROPÉENNES DU PATRIMOINE**

**L'ILE AU THÉÂTRE**  
à Montesquieu-Volvestre

## OCTOBRE



**LES FRUITS OUBLIÉS EN FÊTE (2ÈME ÉDITION)**  
à Rieux-Volvestre

**LE TRAIL GAULOIS**  
à Rieux-Volvestre

## NOVEMBRE

## DÉCEMBRE

**NOS MARCHÉS DE NOËL**



**NOS CONCERTS DE NOËL**

**LE TRAIL DES VIGNES**  
à Lavelanet-de-Comminges

Cet agenda est non exhaustif.  
Pour consulter l'intégralité de nos manifestations,  
rendez-vous ici.



# MIEUX CONNAÎTRE le Volvestre

PARCE QU'IL EST IMPOSSIBLE DE RESUMER TOUTE LA DIVERSITE DU VOLVESTRE DANS UN MAGAZINE DE 40 PAGES, DECOUVREZ EN PLUS EN QUELQUES CLICS !

crédit photo : Thierry Olivier




## VISIONNEZ NOTRE VIDÉO !

Notre vidéo promotionnelle vous donnera un petit aperçu de ce que nous avons à vous offrir...



## DÉCOUVREZ TOUTES NOS ANIMATIONS ET NOS NOUVEAUTÉS SUR FACEBOOK ET INSTAGRAM

Nos réseaux sociaux sont l'endroit idéal pour admirer les plus beaux clichés du Volvestre, pour suivre toutes nos actualités et pour être à l'affût des animations locales! **ALORS, ABONNEZ-VOUS !**

 [Office de tourisme du Volvestre](#)

 [TourismeVolvestre](#)



## NOTRE SITE INTERNET ET SON AGENDA !

For further details, visit our website and our social networks !

# DÉCOUVREZ NOTRE PATRIMOINE AUTREMENT

**EXPLOREZ L'HISTOIRE CACHÉE DU VOLVESTRE ET L'HÉRITAGE DE NOS VILLAGES GRÂCE À QUESAQUO !**

« Les trésors bien connus, les bijoux méconnus... le tout au bout de vos doigts ! »

## **Pourquoi QUESAQUO est un incontournable ?**

Tout le patrimoine du Volvestre en un seul endroit : des châteaux majestueux aux fontaines secrètes, QUESAQUO couvre chaque coin de chaque village.

## **Comment utiliser QUESAQUO ?**

En scannant les QR CODES présents partout en Volvestre, aux abords des monuments. *Pas besoin de télécharger d'application dans votre téléphone !*

## **Fonctionnalités appréciables :**

Lorsqu'un monument est fermé, QUESAQUO vous permet de découvrir l'intérieur en plus de son histoire.

Rejoignez-nous dans cette aventure,  
où chaque pierre raconte une histoire !

Quesaco is an application that allows you to discover Volvestre at any time with your smartphone. Scan the QR code to know our historic buildings better !



# Histoire-Histoires

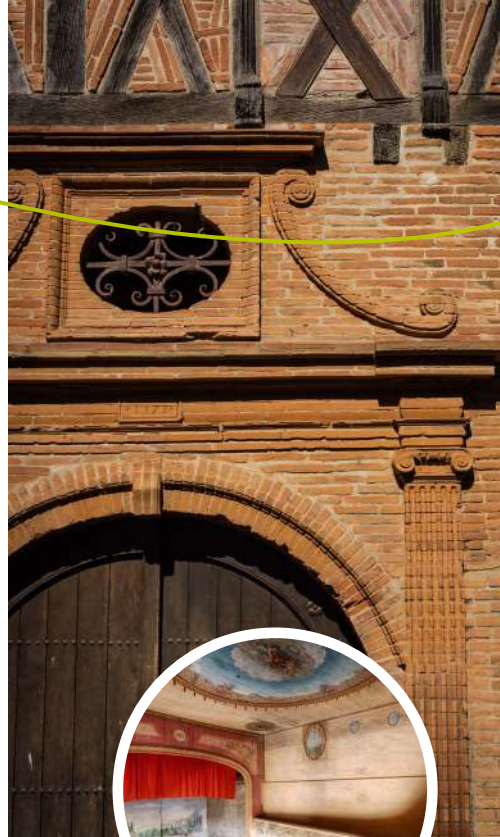
## **ÉCOUTEZ LES PODCASTS**

« Histoire-histoires... », c'est une balade contée à travers le Volvestre, en 10 podcasts ! À écouter où vous voulez, quand vous voulez, avec qui vous voulez ! Explorez les histoires et les lieux qui font de notre Volvestre un endroit unique.

Les 10 épisodes sortiront chaque mois sur Radio Galaxie et seront disponibles 24h/24h, 7j/7j sur internet !

Abonnez-vous dès maintenant à nos réseaux sociaux pour ne manquer aucun épisode ! Chaque mois, nous vous avertirons de leur sortie.

The "Histoire-Histoires" podcasts transport you to Volvestre to explore the stories of our villages in ten episodes, available 24 hours a day !



Exemple : le QR code de la Tourasse à Rieux-Volvestre.



RENDEZ-VOUS SUR  
RADIO GALAXIE

# EXPLOREZ LA CAMPAGNE À TRAVERS nos sentiers

crédit photo : Sylvain Meschia

La ville a ses charmes, son rythme effréné et ses opportunités infinies. Mais il existe un monde parallèle où les trésors de la nature vous attendent, impatients d'être découverts.

Oui, nous parlons du Volvestre, au Sud de Toulouse en direction des Pyrénées, de sa campagne et de ses sentiers bien gardés qui n'attendent que vous pour être arpentés.

## VOUS N'ÊTES PAS DU TOUT UN ADEPTE DE LA MARCHÉ ?

Laissez-nous vous convaincre  
de vous lancer !

- 1 Laissez derrière vous le bruit des voitures et l'odeur des pots d'échappement !
- 2 Pratiquez une activité physique gratifiante qui renforce votre corps tout en apaisant votre esprit.
- 3 Admirez les paysages verdoyants, le Volvestre offre des panoramas qui apaiseront votre âme et raviront vos yeux.
- 4 Faites des rencontres, vous croiserez des habitants chaleureux.

Alors, pourquoi ne pas prendre une pause bien méritée ? Préparez votre sac à dos, enfiler vos chaussures de marche et lancez-vous...  
Vous ne prenez aucun risque !

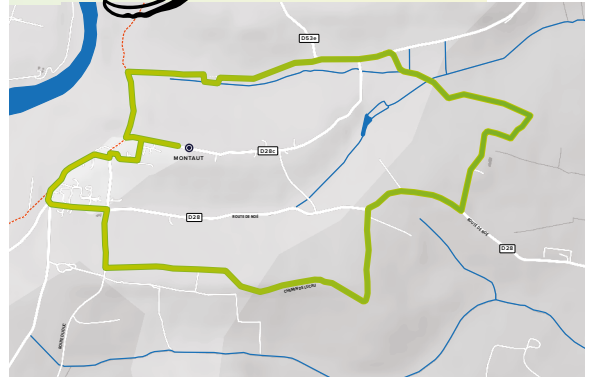
### ZOOM SUR LA BOUCLE DE SAINT-BARTHÉLÉMY À MONTAUT

Cette boucle emprunte le **GR Via Garona** et vous offre un point de vue magnifique sur les vallées de la **Garonne** et de la **Lèze**.

Une **table d'orientation** vous permet d'identifier les **sommets pyrénéens** face à vous !

**Boucle EASY !**

**Départ** : devant la mairie. 2H / 7km / 107D+



#### PLUTÔT RANDO ACCOMPAGNÉE ?

À Carbone, l'agence **SUR LES HAUTEURS**, spécialisée dans la randonnée, est une structure à taille humaine qui réalisera vos projets « à la carte ». Contactez-les dès à présent pour organiser une excursion pyrénéenne au départ du Volvestre

**SUR LES HAUTEURS**  
05 61 97 66 04  
[info@surleshauteurs.com](mailto:info@surleshauteurs.com)

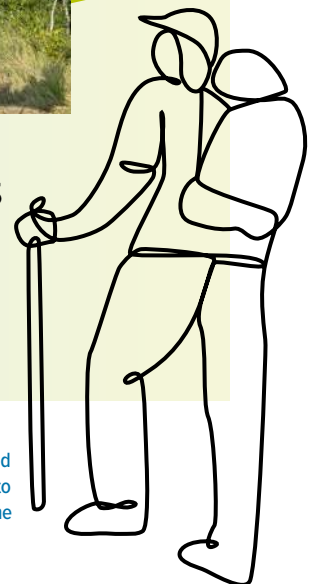
VOUS PRÉFÉREZ PÉDALER ?  
CONTACTEZ-NOUS !



#### RETROUVEZ TOUS NOS SENTIERS ICI



Here, short hikes allow everyone to enjoy nature and bucolic landscapes, thanks to one to three hour loops in the plains or on the hills.



# Sillonnez le Volvestre

**EMBARQUEMENT IMMÉDIAT POUR UNE BALADE SINUEUSE D'ENVIRON 2 HEURES !**

Grâce à cet itinéraire proposé par l'Office de tourisme, vous vous perdrez, mais pas trop !



Criss-cross the Volvestre to discover its hidden treasures. The tourist office offers you 10 stops to visit must-see sites : castle, church, bridge, and more !

## 1 RIEUX-VOLVESTRE

Ancienne cité épiscopale, Rieux-Volvestre est sans nul doute le village qui étanchera le plus la soif des passionnés d'histoire. Nichée dans la rivière, la cathédrale est le monument emblématique qui domine le centre-ancien et ses ruelles médiévales.

## 2 CARBONNE

Derrière ses grandes artères commerçantes, Carbonne est un trésor à découvrir où chaque rue, chaque quartier, révèle une histoire fascinante.



## LONGAGES ET SON CHÂTEAU

Le château de Longages-Comminges date du 15ème siècle. Si le portail est ouvert, vous pouvez vous aventurer dans le parc !

La Halle de Longages mérite également le détour.

3





4

### LE MÉMORIAL DE NOÉ

Un camp d'internement était situé sur les communes de Noé, Mauzac et Le Fauga pour accueillir les républicains espagnols et les juifs victimes de la politique antisémite. Un Mémorial honore désormais la mémoire des victimes.



5

### SAINT-SULPICE-SUR-LÈZE

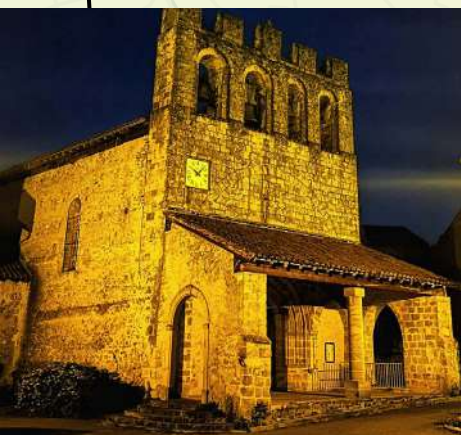
Cette bastide a gardé de son riche passé des joyaux architecturaux. Admirez aussi la vue sur les Pyrénées depuis l'authentique moulin à vent de Pesquiès... Un incontournable du Volvestre !



6

### CHÂTEAU DE CASTAGNAC

Ce château possède toutes les caractéristiques d'un château médiéval du 14<sup>ème</sup> siècle, remanié à la Renaissance. Il mérite d'être admiré sur votre trajet.



7

### MONTBRUN-BOCAGE

Cette Bastide frontalière à l'Ariège est un havre de douceur pour les promeneurs en quête d'authenticité. Nous vous recommandons d'y aller le dimanche pour profiter du plus beau marché du Volvestre !



10

### PONT DU DIABLE

En vous rapprochant de Gensac-sur-Garonne, arrêtez-vous au «Pont du diable» datant du Moyen Âge (1317). Son origine serait plus ancienne encore et remonterait à l'Antiquité (ah, si seulement les pierres pouvaient parler...).



8

### MONTESQUIEU-VOLVESTRE

L'atypique église Saint-Victor, l'immense halle et ses arcades, les maisons à colombages, la brique toulousaine : ici tout nous parle du passé. Vous êtes téméraire ? Montez au Castéra : une table d'orientation et la vue sur la chaîne des Pyrénées n'attendent que vous !



9

### SAINT-CHRISTAUD

Ce village n'apparaîtra jamais sur les grandes cartes touristiques, mais nous sommes là pour vous faire découvrir des petites pépites cachées, loin des flux touristiques.



# vos visites



## AVEC L'OFFICE DE TOURISME

Nous vous invitons dans les ruelles et sur les sentiers du Volvestre, aux côtés d'initiés, pour découvrir les secrets et les histoires cachées de nos villages.

### NOS VISITES NOCTURNES - L'ÉTÉ

**Vous êtes plutôt patrimoine historique ? Ne manquez pas les visites nocturnes tous les mardis du 9 juillet au 20 août.**

Cette année, nos guides vous mènent sur les chemins de Noé, Rieux-Volvestre, Saint-Sulpice-sur-Lèze, Montbrun-Bocage, Montesquieu-Volvestre et Carbonne. Du théâtre au conte, en passant par l'Histoire avec un grand H, nous vous avons concocté un programme haut en couleurs. Les visites se déroulent en soirée, quand les températures sont les plus clémentes et que les façades des monuments sont éclairées sous une tout autre lumière... Expérience insolite garantie !



### NOS ECHOS 'RANDOS - TOUTE L'ANNÉE

**Vous aimez aussi les balades et les rencontres ?**

**Nous organisons des excursions accompagnées !**

Venez écouter les histoires de nos artistes, agriculteurs et artisans qui partagent avec vous leurs savoir-faire.

*Oh ? Entendez-vous aussi ce murmure ?*

C'est l'écho d'un roseau, d'un oiseau, d'une grenouille, qui vous soufflent des histoires pour vous aider à comprendre le monde animal et végétal qui vous entoure. Tout au long de l'année, les « **Echos' Randos** » vous emmènent sur les sentiers pour découvrir autrement le Volvestre !



Do you like historical and natural heritage? The tourist office offers night tours from 9 July to 20 August and guided hikes throughout the year.

The atmosphere in a market is always unique. Here is the calendar of the Volvestre markets to find good local products, a festive and friendly ambiance !



## L'ATMOSPHÈRE QUI RÈGNE DANS UN MARCHÉ EST TOUJOURS UNIQUE

L'Office de Tourisme du Volvestre vous propose plusieurs rendez-vous incontournables de la semaine !

Des étals débordant de fruits et de légumes frais de saison, de fromages et de produits locaux... tout éveille vos sens ! Comme le parfum sucré des fruits mûrs ou l'odeur fumée des charcuteries qui viennent enivrer l'atmosphère.

Les fermiers, les maraîchers, les artisans, tous sont fiers de vous présenter leurs produits. Les échanges sont spontanés et débordent de simplicité et d'hospitalité.



## NOUVEAUTÉ ! LE MARCHÉ DE MASSABRAC

Et oui ! Le petit village de Massabrac s'est muni d'une grande halle moderne pour vous proposer chaque mardi soir, en toutes saisons, un marché devenu incontournable !

Les exposants sont nombreux et l'ambiance est conviviale, avec des musiciens, des plats chauds et une aire de jeux pour les enfants, afin que chacun puisse en profiter !

### NOS JOURS DE MARCHÉ



# Les guinguettes et les marchés

Envie de manger en plein air, avec un brin de musique et une ambiance sympa ? Alors « guinguez\* » sous les guirlandes et savourez une douce soirée !

Wish to eat outdoors, with a bit of music and a nice atmosphere? Discover our 6 open-air dance hall, each with its own charms and attractions !

*\*Danser, faire la fête – ancien français qui aurait donné l'origine du mot guinguette*



## OGROSSOMOD'EAU

Guinguette incontournable au bord du lac avec ambiance conviviale, plats-tapas, concerts et soirées dansantes.

- 📍 Lacs de Sabatouse - 31410 LONGAGES
- ☎ 06 50 90 54 82
- 📍 Base nautique de Longages



## AU P'TIT CREUX PEYSSIESSOIS

Laetitia et Sebastien vous accueillent au bord du lac de Peyssies dans un cadre chaleureux et familial. Vous pourrez y déguster des bons produits frais et locaux ou simplement vous rafraîchir avec, notamment, les bières de Peyssies !

- 📍 Route des Lacs - 31390 PEYSSIES
- ☎ 07 48 17 07 76 / 06 23 13 35 07
- 📍 AU P'TIT CREUX
- 📍 aupitcreuxpeyssies



## CHEZ LOULOUTE

Guinguette à Laffite-Vigordane proposant une cuisine avec des produits frais, planches à partager et ambiance chaleureuse.

- 📍 2 place du Village - 31390 LAFFITE-VIGORDANE
- ☎ 05 61 97 69 59
- 📍 Chez Louloute
- 📍 chez.louloute



## LE GARAGE

Lieu atypique pensé par un passionné d'automobile et de bière, offrant de bonnes choses à grignoter et de bons breuvages.

- 📍 10 Chem. de l'Industrie - 31390 CARBONNE
- ☎ 05 62 01 98 39
- 📍 Cave à bières Le Garage
- 📍 legaragecaveabieres



## LA GRANGE BLEUE

Lieu éco-culturel entre Rieux-Volvestre et Latrape, ancienne ferme proposant résidences artistiques, chambres d'hôtes et tentes sahariennes.

- 📍 RIEUX-VOLVESTRE
- ☎ 06 59 94 04 33
- 📍 La Grange Bleue
- 📍 lagrangebleue\_fief



## LA GOUTTE

Un mélange de rustique et de chic, dans un lieu offrant un magnifique panorama sur les paysages du Volvestre et surtout une cuisine de qualité !

- 📍 320 impasse bonsom haut - 31310 GOUTEVERNISSE
- ☎ 06 76 78 36 55
- 📍 Guinguette La Goutte
- 📍 guinguette\_Ja\_goutte



## LABEL'EPOQUE

Située au milieu d'un champ, cette guinguette offre une ambiance conviviale, des concerts live et de délicieux plats et boissons artisanales !

- 📍 Route de Longages - 31410 Noé
- ☎ 06 49 73 68 06
- 📍 Guinguette Label'époque
- 📍 guinguettelabelepoque

# LE VOLVESTRE POUR les pitchouns

Envie d'occuper vos enfants tout en les initiant aux patrimoines naturel et historique ? Le Volvestre vous propose des activités ludiques, adaptées aux grands et aux petits !



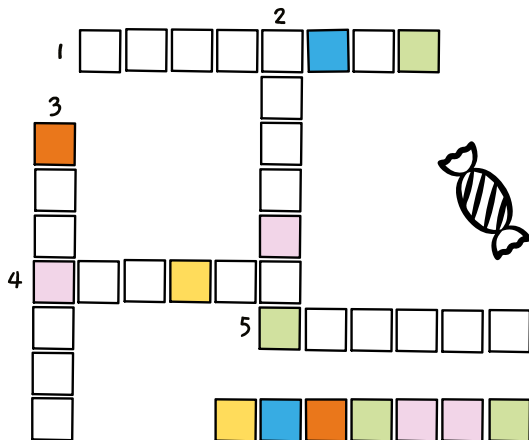
## RANDOLAND

Nos balades à jouer « Randoland » vous feront découvrir les 32 villages du Volvestre ! Levez les yeux sur un patrimoine parfois oublié et complétez les jeux proposés. Au fil de vos réponses, vous en apprendrez chaque fois un peu plus sur l'histoire, la culture, la géographie de ce magnifique bout de pays. Puzzle, mots-croisés, sudoku... ! Autant de jeux variés pour vous divertir et apprendre !

Rendez-vous à l'office du tourisme pour récupérer une fiche Randoland ou acheter le guide complet avec ses 32 balades (5€).

Pour récompenser vos pitchoun.es, n'hésitez pas à demander à notre équipe un petit cadeau...

Réalisez le jeu suivant pour découvrir lequel !



Trouvez les mots et complétez le mot mystère grâce au code couleur !

- 1- Synonyme d'épopée, exploration.
- 2- Lieu où se déroule des pièces et des spectacles.
- 3- Maison de la famille royale.
- 4- Ensemble de choses précieuses amassées et dissimulées
- 5- Synonyme de devinette

For young and old, if you love treasure hunting, come explore our villages with Rando land and the Geocaching application ! Through games, these activities bring you to places of history and beautiful landscapes.



## GEOCACHING

Nostalgiques des jeux de pistes, des chasses au trésor ou encore des courses d'orientation ? Sillonnez le Volvestre à la recherche de ses 32 caches ! C'est gratuit, très amusant et les enfants adorent ça ! Attention ! Une fois la cache découverte, recachez-la bien exactement à l'endroit où vous l'avez trouvée pour le chasseur suivant.

Téléchargez l'application gratuite « Géocaching » et partez chasser les trésors du Volvestre !





# Quand il pleut

Retrouvez ici notre sélection d'activités pour égayer vos journées pluvieuses !  
La pluie ne gâchera pas votre plaisir...



**EXPOSITION  
ET RÉSIDENCE  
ARTISTIQUE DÉDIÉE  
À L'AFRIQUE**  
SCAC MARESTAING  
Montesquieu-Volvestre  
(voir page 21)



**AU COMPTOIR DU JEU**  
Rieux-Volvestre. Ouvrez la porte  
et venez passer un moment  
ludique avec des jeux variés et  
adaptés à toutes et à tous.



**GALERIE DE  
SYLVIAN MESCHIA**  
Rieux-Volvestre. Un artiste  
complet, qui manie avec brio  
l'argile et la calligraphie.  
(Mieux vaut réserver)



**DOMAINE  
DE LA TERRASSE**  
Escape Game  
Galerie des vestiges  
Carbonne  
(voir page 18)



**DOMAINE DE  
CADEILLAC**  
Lavelanet-de-  
Comminges  
Dégustez nos vins  
locaux et bios.



**LE BALCON DES  
ÉTOILES**  
Latrape  
(voir page 22)



**ÉDIFICES RELIGIEUX**  
Cathédrale de  
Rieux-Volvestre,  
église de Montesquieu-  
Volvestre...



**LE BOWLING**  
Rieux-Volvestre : un lieu  
convivial où petits et  
grands pourront s'amuser  
ensemble et se défier.



**LES MUSÉES ET  
LES EXPOSITIONS D'ART  
ET D'ARTISANAT**  
Rieux-Volvestre et  
Saint-Sulpice-sur-Lèze



**CINÉMA**  
Carbonne et  
Montesquieu-Volvestre

**EXPOSITION DE  
MAILLOTS DE RUGBY**  
(voir p23)



**LES ARTISANS D'ART  
DU VOLVESTRE**  
(voir page 33)

# BIENVENUE AU Domaine de La Terrasse

UN LIEU TOUT EN UN. AU CŒUR DU VOLVESTRE !

Welcome to Domaine de La Terrasse, an all-in-one place. You can spend the day there and do activities as varied as pleasant : escape game, escape bag, discovery of a preserved natural area and a historic building. Accommodation and catering available on site !



## LE RESTAURANT

**Ici, pas de chichis !**

Savourez une cuisine qui met à l'honneur les délices locaux et des saveurs authentiques.

## HÉBERGEMENT

Nichées dans l'ancienne manufacture royale, des chambres confortables vous offrent une escapade paisible.

**Le petit + ?** Sur demande, un petit déjeuner ou un brunch salé/sucré vous sera proposé au restaurant. Miam miam !

## ESCAPE BAG

**Le but du jeu ?** Une aventure accessible à toute la famille... Trouvez les indices cachés au cœur du domaine pour déverrouiller progressivement votre sac à dos !

## ESCAPE GAME

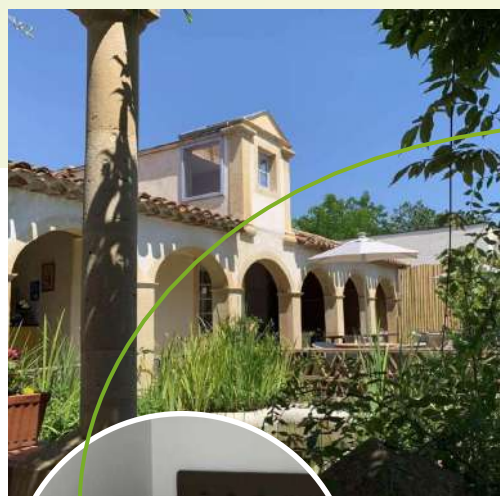
Résolvez des énigmes, trouvez des indices, fouillez, manipulez, observez...  
3 à 8 joueurs, tous niveaux.

## SALLES DE RÉCEPTION

**Donnez du cachet à vos réunions !** Large choix de salles de réunion qui respectent l'authenticité des pierres. Tranquillité garantie !

## PATRIMOINE ET BIODIVERSITÉ !

L'Histoire du Domaine commence au Moyen-âge. A l'extérieur, vous pourrez apercevoir une crypte, un bassin, un puits, des moulins, une ancienne forge, plusieurs centaines de mètres de remparts, un ancien port... lors de la « Balade des Remparts ». Le domaine de La Terrasse est situé en zone Natura 2000.



## UNE RÉSERVATION, UNE DEMANDE D'INFORMATION ?

☎ 05.62.01.61.70 / 06.26.51.78.08

@ contact@domainedelaterrasse.fr

📍 16-18, Avenue Aristide Briand  
31390 - CARBONNE

📌 Domaine de La Terrasse.

🌐 domaine\_de\_la\_terrasse





# Le village Gaulois

## VOYAGEZ DANS LE TEMPS !

**Toute la Gaule est occupée par les Romains...  
Toute ? Non ! A Rieux-Volvestre, un petit  
village d'irréductibles Gaulois résiste encore  
et toujours à l'envahisseur.**

Venez vivre une expérience immersive chez nos ancêtres les Gaulois. Vous profiterez, selon les périodes, de démonstrations d'artisanat gaulois, d'activités pour toute la famille et de spectacles !

Tout en vous promenant en pleine nature au bord de la Garonne, vous pourrez admirer les maisons en torchis et en chaume, meublées de leur mobilier et autres objets reconstitués avec une grande précision historique.

Les techniques de construction ancestrales et l'utilisation de matériaux locaux font de ce parc un haut-lieu d'archéologie expérimentale. Eco-responsable par nature, cet « archéosite » est un endroit éducatif et divertissant qui vous plongera dans l'environnement quotidien de nos légendaires ancêtres.

**Une visite incontournable si vous êtes de passage dans la région !**

Eco-museum, archaeological park and cultural park, the Gallic Village is unclassifiable! Craftpeople live up this place and, with passion, show perfectly the know-how of the jeweller, the dexterity of the brazier and depending on the day, weaving, ironworks and wickerwork. Come and discover this village rich in Gallic history !



Stéphane BERN au Village Gaulois



- 📍 La Chaussée RD 25 - 31310 RIEUX-VOLVESTRE
- ☎ 05 61 87 16 38
- 🌐 [www.village-gaulois.org](http://www.village-gaulois.org)
- 📘 [levillagegauloislarcheosite](http://levillagegauloislarcheosite)
- 📍 [levillagegauloislarcheosite](http://levillagegauloislarcheosite)

# surf'in Volvestre

## LA SOURCE WAKE PARK

**Un lieu incontournable pour les passionnés de sports nautiques et aquatiques !**

**SUR PLACE :** Restaurant, bar, terrasse avec vue sur le lac, aquapark, activités nautiques, téléski nautique, lasergame. Parmi un grand choix d'activités, zoom sur le téléski nautique !

**POUR LES NOVICES, LE PRINCIPE EST SIMPLE :** un téléski vous tractera à

travers un circuit, vous glisserez sur l'eau. Avec différentes rampes, obstacles et modules, vous pourrez vous lancer dans des figures et des sauts spectaculaires. Mais soyons honnêtes, peut-être pas tout de suite ! Dans un premier temps, votre performance ressemblera plutôt à chorégraphie improvisée par un pingouin... Fous rires garantis !

Si vous n'êtes pas un grand sportif dans l'âme, d'autres activités vous satisferont et vous profiterez tout simplement d'un cocktail dans un cadre naturel privilégié. D'ailleurs, pour les amateurs de Brunch, c'est tous les dimanches matin !

**COMMENT Y ALLER ?**

La Source Wake Park est facilement accessible : autoroute A64 très proche (sortie 26), gare de Carbonne à proximité, bus LIO desservant Carbonne.



« Je ne saurais décrire ce lieu...  
Un vrai coin de paradis où il fait bon vivre ! Chaque activité est bien encadrée et conseillée et le restaurant ne fait que s'améliorer d'année en année. [...] Je pense ne pas avoir besoin de le préciser mais je recommande. »

— AGATHE



crédit photo : @a.dhache

- 📍 Route de peyssies - 31390 CARBONNE
- ☎ 07 82 78 48 58 / 06 33 98 15 99
- ✉ contact@lasourcewakepark.fr
- 🌐 www.lasourcewakepark.fr
- 📱 lasourcewakepark
- 📍 la\_source\_wake\_park

La Source Wake Park is an essential place for water sports passionate in the center of Haute-Garonne ! Aqua-park, wake park, stand-up paddle, laser game and restaurant await you.





## BASE NAUTIQUE DE SABATOUSE

La base nautique de Sabatouse, à Longages, est un endroit parfait pour profiter d'activités rafraîchissantes au bord de l'eau. Débutant ou averti, vous trouverez votre bonheur : canoë, paddle, paddle XL, pédalo...

 Chemin de Muret, LONGAGES



## LA SOURCE WAKE PARK

Venez à la Source Wake Park et jetez-vous à l'eau. Le seul risque que vous courez est de vous étonner et de rire, grâce à de belles gamelles rafraîchissantes.

Accessible à partir de 8 ans pour les enfants les plus téméraires.

 CARBONNE  
Ouvert de juin à septembre  
(Plus d'infos page 20)



## NOS PISCINES

À Carbonne, Noé, Montesquieu-Volvestre et Rieux-Volvestre, 4 piscines vous offrent la fraîcheur d'une baignade, en toute sécurité, avec des pataugeoires pour les tout-petits et des bassins de nage. Elles sont accessibles l'été.

It's summer, it's hot! Find our different places for swimming and water activities: swimming pool and water sports center "Lac de Sabatouse" et "Source Wake Park".



# se rafraîchir



**CONNAISSEZ-VOUS SWIMMY ?** Le premier site de location de piscine privée en France. Swimmy, c'est deux façons de faire des heureux : les propriétaires qui peuvent louer leur piscine, et vous, qui pouvez vous y baigner



## LE BALCON DES ÉTOILES

Dans le Volvestre, comme au restaurant, nous avons un **village étoilé** ! Ce n'est pas une blague, c'est un label décerné aux villes sans pollution lumineuse.

C'est à Latrape que se trouve le lieu idéal pour les amateurs ou les curieux d'astronomie : le Balcon des étoiles.

Face à la chaîne des Pyrénées, leur équipe vous emmènera dans un voyage céleste, où vous découvrirez les mystères de l'univers. Vous en saurez davantage sur son histoire, les différentes galaxies et les phénomènes célestes étonnants.

Que vous soyez seul, en famille ou en groupe, il s'agit d'une expérience inoubliable pour s'émerveiller devant la beauté infinie du cosmos. Le Balcon des étoiles vous propose des soirées à thèmes, des stages, des séances de planétarium, des conférences, des soirées personnalisées avec privatisation du lieu et plus encore pour 2024.

- 📍 48 Rue Grand Rue, 31310 LATRAPE
- ☎ 05 61 97 09 62
- 🌐 [www.balcondesetoiles.fr](http://www.balcondesetoiles.fr)
- ✉ [animation.balcon@les-pleiades.asso.fr](mailto:animation.balcon@les-pleiades.asso.fr)
- 📱 Balcon-des-étoiles
- 📍 [balcondesetoiles](https://www.balcondesetoiles.com)



« Houston, décollage dans 3... 2... 1 »

## LE RUCHER DES ÂNES

Perchée sur une colline du Volvestre, face à la chaîne des **Pyrénées**, cette **ferme pédagogique** vous invite à de multiples activités dont... La câlinothérapie !

Derrière ce drôle de nom se cache une prescription au bonheur. Imaginez des chèvres sur des transats, un chat, un chien et une brebis sur un coussin en train de faire la sieste ensemble ou encore un âne qui fait un câlin à un cochon. C'est dans ce lieu où humains et animaux sont en harmonie que Florence vous initie à la médiation animale.

Laissez-vous charmer par Momo le coq nain qui se perche sur votre épaule, acceptez l'embrassade de Pantin l'âne ou encore les caresses des cochons d'inde Sid et Vicious.

Au rucher des ânes, vous pourrez déguster du bon miel, découvrir la ferme, faire une balade à dos d'âne, écouter du handpan et même séjourner dans le gîte !

- 📍 Cap del pigné - 31310 RIEUX-VOLVESTRE
- ☎ 06 20 56 72 87
- 🌐 [www.lerucherdesanes.com](http://www.lerucherdesanes.com)
- ✉ [lerucherdesanes@gmail.com](mailto:lerucherdesanes@gmail.com)
- 📱 Le Rucher des Anes
- 📍 [le\\_rucher\\_des\\_anes](https://www.lerucherdesanes.com)



If you like unusual places, go to the Balcon des Etoiles to admire the sky through expert astronomy equipment! Le Rucher des Anes offers you an educational farm where the animals love hugs.



## LA SCAC MARESTAING... OU L'AFRIQUE EN VOLVESTRE !

Saviez-vous qu'il était possible de découvrir l'art africain en allant dans le Volvestre ?

La SCAC Marestaing, située sur les hauteurs de Montesquieu-Volvestre, est un lieu de résidence agréé par l'Institut français qui accueille des sculpteurs africains pour un séjour de six semaines pendant la période estivale. Durant ce séjour, chaque artiste réalise des œuvres d'art contemporaines qui sont exposées sur place. Ensuite, l'une d'entre elles restera pour marquer à jamais son passage dans le Volvestre.

Il vous est donc possible de déambuler sur un chemin, face aux majestueuses Pyrénées pour découvrir toutes ces œuvres. La SCAC Marestaing est présente sur les réseaux sociaux pour vous informer sur les artistes accueillis, les expositions et les animations.

- 📍 Marestaing - 31310 MONTESQUIEU-VOLVESTRE
- ☎ 06 58 41 99 19
- ✉ scac.marestaing@gmail.com
- 📘 Facebook: marestaingscac

The SCAC Marestaing is a place of residence for African sculptors : find their exhibitions on site !



## LE VOLVESTRE...

un lieu plein de surprises

## LA BRASSERIE DU MOULIN

LE PARADIS DU RUGBY...

### LE SAVIEZ-VOUS ?

Au cœur du village de Mauzac, la **Brasserie du Moulin** vous invite à admirer la **plus grande collection de maillots de rugby d'Europe**, réalisée par Alex BORRET. Ici, plus de 1000 maillots (rien que ça !) sont accrochés des murs au plafond.

Les fans d'ovalie seront ébahis devant tous ces trésors, mis à disposition du public par Paolo, Claire et Charles, les petits enfants d'Alex, qui perpétuent ainsi l'histoire familiale.



La Brasserie du Moulin is home to the largest collection of rugby jerseys in Europe ! Come and enjoy wood-fired cuisine in this exceptional place.

### COMMENT ALEX BORRET A-T-IL CONSTITUÉ UNE TELLE COLLECTION ?

Par tradition et par amitié, de nombreux joueurs lui ont offert leur maillot. Tous ceux exposés ici appartenaient à des joueurs triomphants, venus « Chez Alex » à Noé, pour célébrer la fameuse « 3<sup>ème</sup> mi-temps » ! Un véritable rituel ! Le 1000<sup>ème</sup> maillot de cette incroyable collection a été offert par Jean PRAT, une véritable légende du rugby ! Saurez-vous le retrouver ?

Prêt(e) pour (re)découvrir ce lieu phare où la cuisine régionale, au feu de bois et faite maison rencontre la passion sportive ?

- 📍 1 route de Saint-Sulpice - 31410 MAUZAC
- ☎ 05 62 23 07 47
- 🌐 www.brasseriendumoulin.fr
- 📍 BrasserieDuMoulinDesRoches





Plongez dans les paysages champêtres du Volvestre !  
Les coteaux vous invitent au repos, les collines à la volupté de la vie  
et la vue sur les Pyrénées aux aventures qui vous attendent...

Let yourself be surprised by the many  
landscapes of Volvestre : picturesque,  
pastoral, or even bucolic.



# Un week-end type

PARMI UNE INFINITÉ DE POSSIBILITÉS...

Après des mois de froid et de journées courtes, le moment est enfin venu de dire adieu à l'hiver et de célébrer l'arrivée du printemps.

**Un week-end en Volvestre, à quoi cela pourrait ressembler ?**



## VENDREDI SOIR

Après une semaine de labeur, direction **Les Robinsonades à Saint-Christaud**, un village de caractère près de la Garonne, où vous dormirez entre ciel et terre dans une **cabane perchée**. Une expérience nocturne insolite dans un havre de paix.

[www.lesrobinsonades.com](http://www.lesrobinsonades.com)  
tél. 06 13 10 72 46



## SAMEDI

Accueillez le lever du jour... Profitez de ce spectacle exclusif depuis votre perchoir privé. Puis, filez dans le village de Saint-Christaud pour admirer la **vue exceptionnelle sur les Pyrénées**. Vous pourrez ensuite rejoindre **Lavelanet-de-Comminges**, où le **Domaine bio de Cadeillac** vous fera déguster ses vins.

[www.bertrand-henry-vigneron.fr](http://www.bertrand-henry-vigneron.fr)  
tél. 07 87 71 71 99

## DING-DONG, MIDI SONNE... AINSI QUE VOTRE ESTOMAC !

Il est temps de vous diriger vers **Rieux-Volvestre**, où vous pourrez manger sous la **halle médiévale du XIV<sup>ème</sup> siècle**. L'après-midi, déambulez dans le village médiéval... Vous pourrez ensuite aller à **Montesquieu-Volvestre**, où une belle concentration de patrimoine vous attend à nouveau ! Vous dormirez à la **Cabane aux chevreuils**... un lieu magique et loin de tout, pour une déconnexion assurée.

[la-colline-aux-chevreuils.jimdosite.com/](http://la-colline-aux-chevreuils.jimdosite.com/)  
tél. 06 10 13 16 81



crédit photo : La cabane aux chevreuils.



## DIMANCHE

Rien de tel qu'une excursion au marché de **Montbrun-Bocage** pour faire le plein de bons produits pour la semaine ! Son ambiance pittoresque en fait un des plus connus de la région. Prenez des chaussures confortables, la boucle de rando vaut vraiment le détour... Chapelle dans la forêt, ruines d'un château fort... une balade pleine de promesses !

**Alors ne tardez plus à planifier votre week-end, offrez-vous une parenthèse.**

[Retrouvez toutes nos offres sur tourisme.volvestre.fr](http://Retrouvez toutes nos offres sur tourisme.volvestre.fr)  
ou contactez-nous au 05 61 87 63 33

Let yourself bring to carried away during a weekend to explore the Volvestre : we promise you unusual accommodation, tastings and places full of history !



## RIEUX VOLVESTRE, LA « PETITE VILLE ROSE » AUX 3 LABELS

### HALTE À RIEUX-VOLVESTRE, UN INCONTOURNABLE !

Cette cité épiscopale, dominée par sa cathédrale et rythmée par ses maisons à pans de bois, a su conserver les valeurs d'hospitalité, de solidarité et de partage envers les voyageurs, héritées des pèlerinages du Moyen-âge.

Arrêtez-vous, admirez la ville, ses paysages, ses trésors... Un seul mot vous vient alors : splendide !

Franchissez les portes de l'Office de Tourisme pour approfondir gratuitement votre découverte de la ville : le musée de la célèbre tradition du Papogay, l'espace lapidaire qui abrite les vestiges médiévaux et la boutique de produits locaux et artisanaux !

### POUR ALLER PLUS LOIN :

Contactez l'Office de Tourisme pour visiter l'impressionnante salle du trésor épiscopal cachée dans la cathédrale !



crédit photo : The French Wanderers

Rieux-Volvestre est ainsi labellisée « Plus Beaux Détours de France », « Communes Haltes - Chemins de Compostelle » et « Station Verte » pour son tourisme authentique, de proximité et respectueux de l'environnement.

« **Vraie belle cité** »  
13 MAI 2023 - MARGARET SMYTH  
PAYS DE GALLES

Rieux-Volvestre, an unmissable village, recognized by 3 labels which highlight its exceptional architecture, its stopping place on the famous Way of Saint James and its engagement to the environment !



## MAISON PATIGNAC

C'est ici, à Montesquieu-Volvestre, que la Maison Patignac a vu le jour en 1966. Depuis, cette conserverie familiale et artisanale dispose d'une riche gamme de recettes de terrines, de plats cuisinés et de foies gras, sans oublier des produits sans viande afin que tout le monde puisse y trouver son bonheur.

S'il est un lieu pour faire des cadeaux ou pour profiter d'un plaisir gustatif en rapportant chez vous un petit peu du terroir, c'est bien ici !

53 route de Toulouse  
31310 MONTESQUIEU-VOLVESTRE  
05 61 90 36 08  
maud@patignac.com  
www.patignac.com  
f Maison Patignac  
i maisonpatignac

Find typical regional cooked dishes at Maison Patignac : terrine, foie gras and more !

*miam*



*miam*

## LA BRASSERIE DU MIDI

Sous les arcades de la bastide médiévale de Saint-Sulpice-sur-Lèze, se trouve la Brasserie du Midi. Ce restaurant se distingue par son cadre élégant et le charme historique des lieux, c'est l'endroit parfait pour toutes les occasions. D'ailleurs, si vous cherchez un lieu pour célébrer un événement, la Brasserie du Midi est privatisable.

Le chef, un passionné, vous propose une carte variée, mettant à l'honneur les produits frais et de saison !

Vous y trouverez également une épicerie fine aux influences italiennes.

Alors, avant de continuer votre chemin... essayez-vous, profitez du cadre et savourez ce que le Volvestre a à vous offrir !

33 rue de la République  
31410 SAINT-SULPICE-SUR-LÈZE  
09 55 22 57 31  
brasserieidumidi31@gmail.com  
f La Brasserie du midi  
i brasserieidumidi31

La Brasserie du Midi, located under the beautiful arcades of Saint-Sulpice-sur-Lèze, offers you quality catering with fresh seasonal products !



## LE DOMAINE D'ESCONS

Anne vous accueille dans une magnifique longère du XVIII<sup>e</sup> siècle. Implanté dans un domaine agritouristique à Saint-Sulpice-sur-Lèze, ce lieu vous propose 4 chambres d'hôtes aménagées avec goût et subtilité. Vous y trouverez également une auberge où vous dégusterez une cuisine concoctée par Anne avec les produits agricoles de sa ferme. Bientôt au menu : des lactaires issus de son verger à champignons, miam !

Vous pourrez également profiter de la piscine estivale, du jacuzzi et de nombreux équipements sportifs.

Hébergement labellisé Gîtes de France 4 épis et Bienvenue à la Ferme.

Lieu-dit Escons  
31410 SAINT-SULPICE-SUR-LÈZE  
tél. 06 07 46 65 13  
[www.domaineescons.fr](http://www.domaineescons.fr)  
Facebook: Escons Domaine de charme  
Instagram: @domaineescons

Le Domaines d'Escons offers you rooms decorated with delicacy and taste in its agritourism domain. A good table and a lot of sports equipment await you !



bien dormir  
EN VOLVESTRE

## LA BOURGEOISE 31

Envie de séjourner dans le centre historique d'un des Plus Beaux Détours de France ? Rendez-vous à La Bourgeoise dans une charmante demeure du XVIII<sup>e</sup> siècle proposant 2 chambres atypiques, un extérieur intimiste et une piscine dont la vue sur le patrimoine de la cité est unique. **Les petits +** : la terrasse, le bar d'été et la non moins importante cave à vin !

12 rue de l'Evêché - 31310 RIEUX-VOLVESTRE  
tél. 07 87 29 98 23  
[www.labourgeoise31.fr](http://www.labourgeoise31.fr)  
Instagram: @labourgeoise\_31

Located in the heart of Rieux-Volvestre, La Bourgeoise 31 welcomes you in atypical and intimate rooms. Discover its swimming pool and wine cellar !



## FERME HOTEL BOULAGE

Située à Marquefave, près de l'autoroute, la Ferme Hôtel Boulage vous accueille. Vous serez charmé(e) par la vue imprenable sur les Pyrénées et par le gigantesque parc, un havre de paix loin du tumulte des grandes villes. Différents types d'hébergement sont proposés : des chambres et des studios et appartements possédant cuisine et terrasse individuelle. Le domaine peut également être privatisé pour vos événements.

5, route du pont de l'Arc - 31390 MARQUEFAVE  
tél. 06 88 29 03 50  
Facebook: Ferme Hôtel Boulage

Facing the Pyrenees, the Ferme Hôtel Boulage accommodates you in a rural setting to guarantee you peace and calm. Gite or rooms, the choice is yours!

# venez en groupe

## ENVIE D'ORGANISER UNE JOURNÉE OU UN SEJOUR EN GROUPE ?

### Le Volvestre vous tend les bras !

Vous êtes une entreprise en quête de team building stimulants ? Une école souhaitant offrir une expérience éducative enrichissante aux enfants ? Un groupe d'amis désireux d'explorer notre patrimoine culturel ou tout autre groupe à la recherche d'une activité ?



### Nous avons ce qu'il vous faut !

Nos programmations sur mesure offrent un large éventail d'options, allant des visites guidées de sites historiques fascinants aux activités sportives en plein air, en passant par les ateliers d'artistes et les dégustations de produits du terroir. Nous nous adaptons à votre demande et votre porte-monnaie, sans frais additionnels.

Pour votre tranquillité d'esprit, nos propositions comprennent les activités et les repas. Vous n'aurez à vous soucier que du transport.

Toutes nos suggestions sont personnalisables, nous pouvons élaborer votre séjour sur-mesure, pour des groupes de 15 à 50 personnes ! Voire plus... il suffit de nous le demander !

Are you a group ?  
We are waiting for you !  
We can offer you all types  
of stays, just ask us:  
[officetourisme@cc-volvestre.fr](mailto:officetourisme@cc-volvestre.fr)

### EXEMPLE D'UNE JOURNÉE À MONTESQUIEU-VOLVESTRE, ALLIANT PATRIMOINE, GASTRONOMIE ET ARTISANAT

#### 10h – 12h

Visite guidée  
de la Bastide médiévale

#### 12h30 – 14h30

Repas 100% local avec le  
Bistrot d'Armand et découverte  
de son exploitation.

#### 15h-17h

Découverte de l'atelier  
céramique de Sandrine SUERES,  
où la passion pour la terre et le feu  
se mêlent harmonieusement  
dans des créations uniques.



### CONTACTEZ-NOUS !

05 61 87 63 33

[officetourisme@cc-volvestre.fr](mailto:officetourisme@cc-volvestre.fr)

 [Office de tourisme du Volvestre](#)

 [Tourisme Volvestre](#)



crédit photo : The French Wanderers

# L'ANNUAIRE TOURISTIQUE DU VOLVESTRE



## ACTIVITÉS SPORTIVES ET DE LOISIRS

### **LA SOURCE WAKE PARK**

Route de Peyssies - Lieu-dit Beaudéan  
31390 CARBONNE  
06 33 98 15 99  
[www.lasourcewakepark.fr](http://www.lasourcewakepark.fr)

### **SUR LES HAUTEURS**

23 rue Gambetta  
31390 CARBONNE  
05 61 97 66 04  
[www.surleshauteurs.com](http://www.surleshauteurs.com)

### **DOMAINE DE LA TERRASSE**

18 Avenue Aristide Briand  
31390 CARBONNE  
05 62 01 61 70  
[www.domainedelaterrasse.fr](http://www.domainedelaterrasse.fr)

### **CARBONNE IMPULSION MONTAGNE ESCALADE**

Place Jules Ferry  
31390 CARBONNE  
[www.cime-carbonne.fr](http://www.cime-carbonne.fr)

### **JUMENTERIE DU TIAOUS**

Pré de l'Église  
31310 GOUZENS  
05 61 97 10 19  
[www.jumenteriedutiaous.sitew.com](http://www.jumenteriedutiaous.sitew.com)



### **BALCON DES ÉTOILES**

Grand Rue  
31310 LATRAPE  
05 61 97 09 62  
[www.les-pleiades.asso.fr](http://www.les-pleiades.asso.fr)

### **BASE NAUTIQUE DE LOISIRS**

Chemin de Sabatouse  
31410 LONGAGES  
05 61 87 44 12

### **LES ECURIES DU TUCAU**

RD49 / Lieu-dit Le Tucou  
31410 LONGAGES  
06 27 19 78 39  
[ecuriedutucou.wixsite.com/longages](http://ecuriedutucou.wixsite.com/longages)

### **CENTRE EQUESTRE**

70 Saint-Pierre-de-Mont  
31410 MONTAUT  
06 87 12 15 05  
<https://www.ecuries-de-montaut.fr/>

### **LE NOMADE'S LAND**

31310 MONTBRUN-BOCAGE  
05 61 87 75 28  
[www.nomadesland.org](http://www.nomadesland.org)

### **LA CLAIRIERE AUX INSECTES**

Artigues  
31310 MONTBRUN-BOCAGE  
06 75 71 60 35  
[www.laclairiereauxinsectes.fr](http://www.laclairiereauxinsectes.fr)

### **FERME PATER**

31310 MONTBRUN-BOCAGE

### **AMAROK-RIDE**

Lieu-dit Longuemorte  
31220 MONTCLAR-DE-COMMINGES  
07 81 03 21 78  
[www.amarok-ride.fr](http://www.amarok-ride.fr)

### **LES CRINIÈRES DU VOLVESTRE**

Lieu-dit Jouan Nadaou  
31310 MONTESQUIEU-VOLVESTRE  
06 12 35 61 17  
[crinieresduvolvestre.mystrkingly.com](http://crinieresduvolvestre.mystrkingly.com)

### **ECURIES D'INDIANA**

Lieu-dit Mandillet  
31310 MONTESQUIEU-VOLVESTRE  
06 13 71 46 18  
[www.ecuries-indiana.fr](http://www.ecuries-indiana.fr)

### **FRANCOIS DIPTERIA GUIDE DE PECHE**

26 A, chemin de Saintes  
31410 NOE  
[www.dipteria.com](http://www.dipteria.com)



### **LE VILLAGE GAULOIS**

3657 Route de Saint-Julien  
31310 RIEUX-VOLVESTRE  
05 61 87 16 38  
[www.village-gaulois.org](http://www.village-gaulois.org)



### **AU COMPTOIR DU JEU**

17 Place du Préau  
31310 RIEUX-VOLVESTRE  
06 19 51 40 68  
[au-comptoir-du-jeu.eatbu.com](http://au-comptoir-du-jeu.eatbu.com)



### **BOWLING DES PYRÉNÉES**

3 Route de Latrape  
31310 RIEUX-VOLVESTRE  
05 61 90 59 56  
[bowlingdespyrenees.fr/restaurant-bowling](http://bowlingdespyrenees.fr/restaurant-bowling)

### **LE RUCHER DES ANES**

Lieu-Dit Cap del Pigne  
31310 RIEUX-VOLVESTRE  
06 20 56 72 87  
[www.lerucherdesanes.com](http://www.lerucherdesanes.com)

### **CENTRE EQUESTRE DE RIEUX-VOLVESTRE**

Route de Latrape  
31310 RIEUX-VOLVESTRE  
05 61 87 11 80  
[www.centre-equestreduvolvestre.ffe.com](http://www.centre-equestreduvolvestre.ffe.com)

### **CLUB NAUTIQUE RIVOIS**

Base Nautique, Route du Pland d'eau  
31310 RIEUX-VOLVESTRE  
06 70 02 43 06  
[www.usrvoileaviron.fr](http://www.usrvoileaviron.fr)

### **HARAS CAPEL**

Route de Lafitte  
31390 SALLES-SUR-GARONNE  
05 61 87 09 86  
[harascapel31@gmail.com](mailto:harascapel31@gmail.com)



## LES ARTISANS DU VOLVESTRE

### ATELIER DES FORGES DE LA SALAMANDRE

Forgerie  
31310 BAX  
| atelierdesforgesdelasalamandre@gmail.com

### NABARUS

Peiture, Collage, Gravure  
31310 CANENS  
| contact.nabarus@gmail.com

### GALERIE AIMON ART

Peintre, Sculptrice  
31390 CARBONNE  
| aimon.art@hotmail.fr

### ATELIER ALEXANDRE FEDOU

Feronnier d'Art  
31390 CARBONNE  
| atelierfedou@gmail.com

### L'ART NAISSANCE

Tapissier, Garnisseur, Sellier  
31390 CARBONNE  
| lartnaissance@gmail.com

### JOHN MAC-KENZIE

Peintre  
31390 CARBONNE  
| john.mac-kenzie@wanadoo.fr

### LYDIE SEVESTRE

Artiste plasticienne  
31390 CARBONNE  
| lydiestevestre595@gmail.com

### ART GALLERY

Restauratrice, Peintre  
31390 CARBONNE  
| s.m74artgallery@gmail.com

### RENAUD PHILIPPS

Cinématographe  
31390 CARBONNE  
| mail@moncinematographe.com

### ATELIER VANESSA TAVERNE

Artiste Plasticienne  
31390 CARBONNE  
| vanessa.taverne@sfr.fr

### DU BOIS DANS LES VEINES

Ébéniste  
31310 GENSAC-SUR-GARONNE  
| guillaume.bertrand@duboisdanslesveines.fr

### STÉPHANE LESSIEUX

Photographie  
31310 GOUZENS  
| stephane.lessieux@wanadoo.fr

### LAURA DRIGO CREATIONS

Scuptrice sur bois  
31390 LACAUGNE  
| lauralezat@outlook.fr

### LYDIA COUTURE

Artisan textile  
31390 LAFITTE-VIGORDANE  
| lccoutureetcreation@gmail.com

### LAURE THIBAUD

Céramiste Plasticienne  
31310 LATOUR  
| laure.thibaud@hotmail.fr

### LAURE THIBAUD

Céramiste  
31310 LATOUR  
| laure.thibaudedieu@orange.fr

### CHLOË THIBAUD

Bijoux céramique  
31310 LATOUR  
| chloethibauddesign@gmail.com

### EVA SCHIPLINGER-MAZALEYRAT

Joallerie bijoutière  
31310 LATRAPE  
| contact@evaschiplinger.com

### GEMMES LES PIERRES DE SYLVIE

Fabrication et conception bijoux  
31310 LATRAPE  
| sylvie.sorin@free.fr

### ATELIER EVLINE VANCO

Artisan Poterie  
31310 LATRAPE  
| ceracouma@gmail.com

### JOELLE CHÂTEAU

Sculptrice  
31310 LATRAPE  
| chateau.joelle@gmail.com

### L'ATELIER DE CARO

Créatrice maroquinière  
31310 LATRAPE  
| caroverhee@gmail.com

### RAPHAËL DEJUST

Décor de spectacles  
31220 LAVELANET-DE-COMMINGES  
| raphael.dejust@gmail.com

### AQUATINTA

Plasticienne  
31220 LAVELANET-DE-COMMINGES  
| corinemillet@aquatinta.fr

### MARTINE GOUVERNET

Potière  
31410 LONGAGES  
| gouvernet.martine@gmail.com

### LAURENT LAFONTAS

Sculpteur Acier  
31390 MARQUEFAVE  
| laurentlafontas@hotmail.com

### ATELIER PETIPAS

Tapissier sur meuble  
31390 MARQUEFAVE  
| petitpas.eve@hotmail.fr

### BOIS SANS FIN

Sculptrice sur bois  
31390 MARQUEFAVE  
| boissansfin@orange.fr

### ISA CARTONNE

Meuble et objets décoratifs en carton  
31410 MAUZAC  
| isabelle.horion@hotmail.fr

### ATELIER FUT

Couturière Porte clés  
31410 MONTAUT  
| fut31hernandez@gmail.com

### DANS L'UNIVERS D'ALINE

Créatrice de Bijoux et d'accessoires  
31410 MONTAUT  
| alinette.14@hotmail.fr

### ATOUT LAINE

Feutrière Nuno  
31310 MONTBRUN-BOGAGE  
| chavigny.k@wanadoo.fr

### ATELIER LE BORGNE

Tapissier, Décorateur  
31310 MONTBRUN-BOGAGE  
| mathieu.leborgne@tlo.org

### DELPHINE BOUCHERES

Relieuse  
31310 MONTESQUIEU-VOLVESTRE  
| delphinereliure@laposte.net

### PIERRE CARCY-ICRE

Tapissier, Décorateur  
31310 MONTESQUIEU-VOLVESTRE  
| carcy.icre@live.fr

### TERRES IMAGINAIRES

Céramiste  
31310 MONTESQUIEU-VOLVESTRE  
| sylviedeflou@orange.fr

### SEVDA GUZEL-TEYTAUT

Céramiste  
31310 MONTESQUIEU-VOLVESTRE  
| guzel.sevdaa@gmail.com

### MATHILDE SEGUIN-LE BOULANGER

Designeuse Graphiste  
31310 MONTESQUIEU-VOLVESTRE  
| contact@mathildesequinleboulangier.fr

### AU GRE DU VENT CRÉATIONS

Céramiste  
31310 MONTESQUIEU-VOLVESTRE  
| augreduventcreations@yahoo.com

### **POÉTIQUE NATURE**

*Artisan fleuriste*

31310 MONTESQUIEU-VOLVESTRE

| [poetique.nature@gmail.com](mailto:poetique.nature@gmail.com)

### **SANDRINE SUERES**

*Céramiste*

31310 MONTESQUIEU-VOLVESTRE

| [sueresceramik@yahoo.fr](mailto:sueresceramik@yahoo.fr)

### **LES POUPEES D'ALICE**

*Papier mâché Poupées de collection*

31410 NOÉ

| [alice.cheneau31@gmail.com](mailto:alice.cheneau31@gmail.com)

### **CHRISTIAN MARTINEZ**

*Artiste Peintre*

31470 NOÉ

| [christian31.martinez@free.fr](mailto:christian31.martinez@free.fr)

### **RBS LA PLANCHE**

*Sculpteur de mobilier en bois*

31410 NOÉ

| [contact@lapanche.fr](mailto:contact@lapanche.fr)

### **NOTE D'ÉCORCE**

*Créatrice de bijoux*

31310 RIEUX-VOLVESTRE

| [lynda.abiid@yahoo.fr](mailto:lynda.abiid@yahoo.fr)

### **ART GEMMA COLOR**

*Créatrice objets de déco*

31310 RIEUX-VOLVESTRE

| [gemmacolors31@gmail.com](mailto:gemmacolors31@gmail.com)

### **CHANTAL BRILLET**

*Céramiste*

31310 RIEUX-VOLVESTRE

| [chant.brillet@yahoo.fr](mailto:chant.brillet@yahoo.fr)

### **BIJOUX CARRE**

*Créateurs de bijoux*

31310 RIEUX-VOLVESTRE

| [minerva.carre@gmail.com](mailto:minerva.carre@gmail.com)

### **ELISA PASSION CREATION**

*Artisan textile*

31 310 RIEUX-VOLVESTRE

| [elisabeth.crespo@laposte.net](mailto:elisabeth.crespo@laposte.net)

### **L'ANTRE POTS DE FLORA**

*Artisan fleuriste*

31310 RIEUX-VOLVESTRE

| [emilie.dupont7@sfr.fr](mailto:emilie.dupont7@sfr.fr)

### **SOIE VIE LAINE**

*Feutrière Nuno*

31310 RIEUX-VOLVESTRE

| [lerucherdesanes@gmail.com](mailto:lerucherdesanes@gmail.com)

### **SYLVIAN MESCHIA**

*Céramiste Plasticien*

31310 RIEUX-VOLVESTRE

| [sylvian.meschia@gmail.com](mailto:sylvian.meschia@gmail.com)

### **ATELIER LAETITIA MIROUSE**

*Artiste Plasticienne*

31310 RIEUX-VOLVESTRE

| [art@mirouse.com](http://art@mirouse.com)

### **LE VITRAIL DE FRANE**

*Créatrice de Vitraux*

31310 RIEUX-VOLVESTRE

| [rodenas.sola@free.fr](mailto:rodenas.sola@free.fr)

### **MORGHANNE COUTURE**

*Couturière*

*(robe de mariée et cocktails)*

31310 RIEUX-VOLVESTRE

| [morghanne31@gmail.com](mailto:morghanne31@gmail.com)

### **CHANTAL CRAIPEAU**

*Photographe*

31 410 SAINT-SULPICE-SUR-LÈZE

| [craipeau.chantal@orange.fr](mailto:craipeau.chantal@orange.fr)

### **ATELIER YULTURN**

*Tourneur sur bois*

31410 SAINT-SULPICE-SUR-LÈZE

| [yulturn@laposte.net](mailto:yulturn@laposte.net)

### **ATELIER ROSSO**

*Restauratrice mobilier art*

31410 SAINT-SULPICE-SUR-LÈZE

| [mail@atelier-rosso.com](mailto:mail@atelier-rosso.com)

### **YVON GAY**

*Bijoutier Horlogier*

31390 SALLES-SUR-GARONNE

| [aud-3196@hotmail.fr](mailto:aud-3196@hotmail.fr)

### **LUUNKA**

*Accessoires et objets végans*

31390 SALLES SUR GARONNE

| [contact@luunka.fr](mailto:contact@luunka.fr)



## HÉBERGEMENTS



## HÉBERGEMENTS PLEIN AIR

### **AIRE DE SERVICE DE CAPENS**

Aire d'autoroute A64

31410 CAPENS

05 61 87 29 70

### **CAMPING EN FERME D'ACCUEIL**

#### **LA COMMUNION**

4 impasse des communions

La communion d'en bas

31310 LATOUR

05 61 90 39 34

| [www.vacances-lacommunion.fr](http://www.vacances-lacommunion.fr)

### **LE NOMADE'S LAND**

31310 MONTBRUN-BOCAGE

05 61 87 75 28

| [www.nomadesland.org](http://www.nomadesland.org)

### **AIRE DE SERVICE MUNICIPALE**

Rue du 19 Mars 1962

31310 MONTESQUIEU-VOLVESTRE

05 61 98 43 43

| [commune@mairiemontesquieu.fr](mailto:commune@mairiemontesquieu.fr)

### **AIRE D'ÉTAPE**

#### **CAMPING DU PLAN D'EAU**

Le Plan d'Eau

31310 RIEUX-VOLVESTRE

05 61 97 24 59

| [www.camping-rieux.eu](http://www.camping-rieux.eu)

### **CAMPING RIU PALAYS**

Palays

31310 SAINT-CHRISTAUD

06 59 60 50 78

| [www.campingriupalays.com](http://www.campingriupalays.com)

## HÔTELLERIE

### L'ARDOISE GOURMANDE

15 Place de la république  
31390 CARBONNE  
06 08 98 84 19 - 09 50 04 78 59

### FERME HOTEL BOULAGE

5 Route du Pont de l'Arc  
31390 MARQUEFAVE  
06 88 29 03 50  
| [fermeboulage@gmail.com](mailto:fermeboulage@gmail.com)

### HOTEL L'ARCHE DE NOE

2 Place de la Bascule - 31410 NOÉ  
05 61 87 40 12  
| [www.hotelarcheoe.fr](http://www.hotelarcheoe.fr)

### BAR HOTEL RESTAURANT DE L'ESPLANADE - CHEZ LAGARDE

3 Boulevard du 8 Mai 1945  
31410 SAINT-SULPICE-SUR-LÈZE  
05 61 97 32 43 - 06 43 57 06 57  
| [lagarde-christian31@orange.fr](mailto:lagarde-christian31@orange.fr)

## CHAMBRES D'HÔTES

### ANES ET LOGIS

Lieu-dit Sers Grand - 31310 BAX  
06 42 98 54 91  
| [www.anes-et-logis.fr](http://www.anes-et-logis.fr)

### LOPTION

9 chemin de Laveran  
31390 CARBONNE

### LES GRANGES DE JULES

6 allée Charles de Rémusat  
31390 LAFITTE-VIGORDANE  
06 45 63 09 03  
| [lesgrangesdejules.com](http://lesgrangesdejules.com)

### VILLA MONPLAISIR GITE ZEN

Le Trézélien  
31310 LATRAPE  
07 65 16 27 58  
| [gite-villazen.com](http://gite-villazen.com)

### L'APOUSICAYRE

929 Chemin de l'Apouticayre  
31410 MONTAUT  
06 75 07 00 66  
| [www.apouticayre.com/sejoursbienetre](http://www.apouticayre.com/sejoursbienetre)

### TENTE INUIT

Le Nomade's Land  
31310 MONTBRUN-BOGAGE  
05 61 87 75 28 - 06 74 86 30 14  
| [www.nomadesland.org](http://www.nomadesland.org)

### LA HALTE DU TEMPS

72 rue Mage  
31310 MONTESQUIEU-VOLVESTRE  
05 61 97 56 10  
| [lahaltedutemps.com](http://lahaltedutemps.com)

### CABAGNOUS

Cabagnous  
31310 MONTESQUIEU-VOLVESTRE  
05 81 44 03 13  
| [www.chambres-hotes.fr](http://www.chambres-hotes.fr)

### MAISON GAÏA

35 Bis Chemin Bourgaou  
31310 MONTESQUIEU-VOLVESTRE  
06 95 08 44 96

### FERME MONTPLAISIR

Route de Toulouse  
31310 MONTESQUIEU-VOLVESTRE  
06 86 60 18 68  
| [www.gite-fermedemontplaisir31.fr](http://www.gite-fermedemontplaisir31.fr)

### AU BIEN VENU

4 chemin du Danis - 31410 NOÉ  
06 12 25 29 72  
| [www.aubienvenu.com](http://www.aubienvenu.com)

### RELAIS DAIA

23 Chemin de Bonzou  
31390 PEYSSIES  
06 63 00 67 09  
| [www.relaisdaia.com](http://www.relaisdaia.com)

### LA LOGGIA

11 Place de la Halle  
31310 RIEUX-VOLVESTRE  
07 62 68 42 63  
| [www.laloggia31.fr](http://www.laloggia31.fr)

### AU COEUR DU VILLAGE

5 Place de la Halle  
31310 RIEUX-VOLVESTRE  
06 04 01 25 27

### LES ROBINSONADES

Tersac  
31310 SAINT-CHRISTAUD  
05 61 87 48 23  
| [www.lesrobinsonades.com](http://www.lesrobinsonades.com)



### B&B - LA BARGUÈRE

62 Avenue des Pyrénées  
31410 SAINT-SULPICE-SUR-LEZE  
06 87 38 99 61  
| [www.labarguere.com](http://www.labarguere.com)

### ESCONS DOMAINE DE CHARME

Escons  
31410 SAINT-SULPICE-SUR-LEZE  
06 07 46 65 13  
| [www.domaineescons.fr](http://www.domaineescons.fr)

## GÎTES DE GROUPE



### LE TRAPEEN

46 Grand Rue - 31310 LATRAPE  
06 30 13 50 40  
| [www.letrapeen.fr](http://www.letrapeen.fr)

### NAMASTE

3 Lieu-dit Primoulas - 31310 LATOUR  
06 84 19 42 64 - 05 61 97 46 87  
| [www.primoulas.com](http://www.primoulas.com)

## GÎTES

### GITE DU VILLAGE

Place de l'église - 31310 BAX  
| [www.gites.fr](http://www.gites.fr)

### LES VALLONS

Souleilla de la Nine  
31310 CANENS  
05 61 99 44 10  
| [www.gites-sud-toulouse.com](http://www.gites-sud-toulouse.com)

### MONT VALIER

Souleilla de la Nine - 31310 CANENS  
05 61 99 44 10

### LA PLAINE ENCHANTEE

1033 la Plaine - 31310 CASTAGNAC  
07.68.26.35.80 - 06 23 32 36 70  
| <https://la-plaine-enchantee.jimdosite.com/>

### L'OUSTALET

64 chemin de l'industrie  
31390 CARBONNE  
| [www.airbnb.fr](http://www.airbnb.fr)



### DOMAINE DE LA TERRASSE

16 - 18 avenue Aristide Briand  
31390 CARBONNE  
06 26 51 78 08  
| [www.domainedelaterrasse.fr](http://www.domainedelaterrasse.fr)

### APPARTEMENT COSY ET DECO

2 rue du préau - 31390 CARBONNE  
| [www.airbnb.fr](http://www.airbnb.fr)

### HAVRE PAISIBLE

9 impasse des Puits  
31390 CARBONNE  
| [www.airbnb.fr](http://www.airbnb.fr)

### CALME ET COSY

14 route de l'Arize  
31390 CARBONNE  
| [www.airbnb.com/h/carbonne-centre](http://www.airbnb.com/h/carbonne-centre)

### VILLA SAINT-LAURENT

4 bis rue Saint-Laurent  
31390 CARBONNE  
05 61 99 44 10  
| [www.gites-de-france-31.com](http://www.gites-de-france-31.com)

### LE SAUVAGE

Route de Rieux  
31310 GENSAC-SUR-GARONNE  
06 07 21 49 59  
| [claloma@wanadoo.fr](mailto:claloma@wanadoo.fr)

### GRANDE MAISON DE CHARME

IDEALE POUR 4 FAMILLES  
chemin de l'église  
31310 GOUTEVERNISSE  
| [www.airbnb.fr](http://www.airbnb.fr)



### GÎTE DU VAL D'AZAU

chemin des Labourdettes  
31310 GOUTEVERNISSE  
06 37 89 35 83  
| [www.valdazau.com](http://www.valdazau.com)

### GÎTE DE LA PETITE ECURIE DU MARJOLET

Le Marjoulet - 31310 GOUZENS  
06 84 75 76 20  
| [ecurie-du-marjoulet.e-monsite.com](http://ecurie-du-marjoulet.e-monsite.com)

### TAILLANT

1107 route de Lézat - 31390 LACAUGNE  
05 61 87 01 14  
| [brunagrec.free.fr/gite/](http://brunagrec.free.fr/gite/)

### GÎTE DU FAON

1675 route de Lézat  
31390 LACAUGNE  
06 82 40 63 41  
| [www.airbnb.fr](http://www.airbnb.fr)

### LES TERRASSES D'AULIX

Lieu-dit Aulix - 31310 LAPEYRERE  
| [www.lesterrassesdaulix.com](http://www.lesterrassesdaulix.com)

### **LA COMMUNION - STUDIO**

31310 LATOUR  
05 61 90 39 34  
| [www.vacances-lacommunion.fr](http://www.vacances-lacommunion.fr)

### **LA COMMUNION**

31310 LATOUR  
05 61 90 39 34  
| [www.vacances-lacommunion.fr](http://www.vacances-lacommunion.fr)

### **VILLA MONPLAISIR GITE ZEN**

Le Trézélien - 31310 LATRAPE  
07 65 16 27 58  
| [gite-villazen.com](http://gite-villazen.com)

### **LE MAZÉRIEN**

Le Mazérien - 31310 LATRAPE  
05 61 99 44 10

### **VILLA TALAÏS**

139 chemin vieux de Bérat  
31410 LONGAGES  
06 58 29 77 51  
| [www.airbnb.fr](http://www.airbnb.fr)

### **LA ROCAILLE**

1 Impasse Aouéranède  
31390 MARQUEFAVE  
06 19 26 94 23 - 06 72 74 12 09

### **LA BESINE**

Lieu-dit la Bésine  
31390 MARQUEFAVE

### **LA FERME DU CHÂTEAU**

14 rue Jules Ferry  
31390 MARQUEFAVE  
| [www.gite-fermeduchateau.fr](http://www.gite-fermeduchateau.fr)

### **EDEN**

13 rue du Colonel Carrière  
31410 MAUZAC  
| [www.rosesetarcenciel.fr](http://www.rosesetarcenciel.fr)

### **STUDIO MERLIN**

13 rue du Colonel Carrière  
31410 MAUZAC  
| [www.rosesetarcenciel.fr](http://www.rosesetarcenciel.fr)

### **MAISON MONSIEUR LÉGER**

945 Saint-Léger - 31410 MONTAUT  
06 36 92 19 07  
| [www.monsieurleger.com](http://www.monsieurleger.com)

### **LE GÎTE DE L'APOUTICAYRE**

929 Chemin de l'Apouticayre  
31410 MONTAUT  
05 61 99 44 10  
| [www.apouticayre.com/sejoursbienetre/](http://www.apouticayre.com/sejoursbienetre/)

### **GÎTE DE LA GRANGE**

500 chemin de la Grange  
31410 MONTAUT  
05 61 99 44 10  
| [www.gite-lagrangenet](http://www.gite-lagrangenet)

### **COSY CABIN**

5 Mieil - 31310 MONTBRUN-BOCAGE  
| [www.airbnb.fr](http://www.airbnb.fr)

### **ANCIENNE ECOLE**

Ancienne école - Lieu dit Miche  
31310 MONTBRUN-BOCAGE  
05 61 99 44 10

### **PANIFOUS**

111 Panifous  
31310 MONTBRUN-BOCAGE  
05 61 99 44 10

### **CONFIDENTIEL**

**HEBERGEMENT ATYPIQUE**  
21 Place de la Halle  
31310 MONTESQUIEU-VOLVESTRE  
| [www.rendezvous-confidentiel.fr/](http://www.rendezvous-confidentiel.fr/)

### **LA CABANE DU CHEVREUIL**

Cabane du chevreuil  
31310 MONTESQUIEU-VOLVESTRE  
06 10 13 16 81  
| [la-colline-aux-chevreaux.jimdosite.com/](http://la-colline-aux-chevreaux.jimdosite.com/)

### **LA MAISON D'AMELIE**

33 Avenue du Ma d'Azil  
31310 MONTESQUIEU-VOLVESTRE  
06 12 40 99 90

### **LE PAVILLON DE LA HALTE DU TEMPS**

72 rue Mage  
31310 MONTESQUIEU-VOLVESTRE  
05 61 97 56 10  
| [lahalutedutemps.com](http://lahalutedutemps.com)

### **LA FERME DE MONTPLAISIR**

Route de Toulouse  
31310 MONTESQUIEU-VOLVESTRE  
05 61 90 54 29  
| [www.gite-fermedemontplaisir31.fr](http://www.gite-fermedemontplaisir31.fr)

### **AQUI-NAUT**

1 chemin des Près  
31310 MONTESQUIEU-VOLVESTRE  
05 61 97 01 09  
| <https://giteaquinaut.traveleto.com/>

### **LES CHAMBRES DU TESTORY**

741 lieu-dit Testory  
31310 MONTESQUIEU-VOLVESTRE  
| [www.booking.com](http://www.booking.com)

### **CHARMANT GÎTE DE CARACTÈRE DANS UN PIGEONNIER**

**TOULOUSAIN**  
1 route de Mauzac - 31410 NOÉ  
06 48 74 03 51

### **AU BIEN VENU**

4 chemin du Danis - 31410 NOÉ  
06 12 25 29 72  
| [www.aubienvenu.com](http://www.aubienvenu.com)

### **LE MIROIR DES LYS**

1 chemin des Enclos - 31410 NOÉ  
06 88 94 07 27  
| <https://www.miroirdeslys.com/>

### **LE MOULIN**

Place de l'esplanade  
31310 RIEUX-VOLVESTRE  
05 61 98 46 46  
| [accueil@mairie-rieux-volvestre.fr](mailto:accueil@mairie-rieux-volvestre.fr)

### **GITE DU RUCHER DES ANES**

Lieu-dit Cap del Pigne  
31310 RIEUX-VOLVESTRE  
06 20 56 72 87  
| [www.lerucherdesanes.com](http://www.lerucherdesanes.com)

### **LE CLOS DE L'ANGE**

RDC - Coin de la Jaule  
31310 RIEUX-VOLVESTRE  
06 14 29 50 93 - 06 95 91 68 14  
| [fournil1308@gmail.com](mailto:fournil1308@gmail.com)



### **SAINT LAURENT**

1330 chemin de Saint-Laurent,  
Appat 1, 2, 4 - Lieu-dit Saint-Laurent  
31310 RIEUX-VOLVESTRE  
07 78 04 04 63  
| [rieuxsaintlaurent.fr](http://rieuxsaintlaurent.fr)

### **LE GÎTE DE PIERRE**

8 chemin du Faux-Bourg de Villeneuve  
31310 RIEUX-VOLVESTRE  
06 84 50 33 01

### **L'ENCANTADA**

7 chemin des Fauconneaux  
31310 RIEUX-VOLVESTRE  
06 44 24 03 51  
| [www.auxsecretsdesabeilles.com](http://www.auxsecretsdesabeilles.com)

### **LA BOURGEOISE 31**

12 rue de l'évêché  
31310 RIEUX-VOLVESTRE  
07 87 29 98 23  
| <https://www.labourgeoise31.fr/>

### **LA GRANGE BLEUE**

30 la simonette  
31310 RIEUX-VOLVESTRE  
06 59 94 04 33  
| [jeannevalerie31@gmail.com](mailto:jeannevalerie31@gmail.com)

### **GÎTE DE THIERRY ET D'ANNIE**

4 rue du Four  
31310 RIEUX-VOLVESTRE  
06 09 90 55 34

### **LOVALCOVE**

7 rue des Marguilliers  
31220 SAINT-JULIEN-SUR-GARONNE  
06 61 47 45 39  
| [www.lovalcove.com](http://www.lovalcove.com)

### **GÎTE - LA BARGUÈRE**

62 Avenue des Pyrénées  
31410 SAINT-SULPICE-SUR-LÈZE  
06 87 38 99 61  
| [www.labarguere.com](http://www.labarguere.com)

### **GÎTE DU BORD DE LA LEZE**

17 Avenue Marcel Vidal  
31410 SAINT-SULPICE-SUR-LEZE  
| [www.airbnb.fr](http://www.airbnb.fr)



### **LE PRESBYTÈRE**

1 boulevard du 8 mai 1945  
31410 SAINT-SULPICE-SUR-LÈZE  
05 61 99 44 10



## RESTAURATEURS



### **RESTAURANT LA TERRASSE**

16 Avenue Aristide Briand  
31390 CARBONNE  
05 62 01 61 70

| [www.domainedelaterrasse.fr](http://www.domainedelaterrasse.fr)

### **L'ARDOISE GOURMANDE**

15 Place de la République  
31390 CARBONNE  
09 50 04 78 59 - 06 08 98 84 19

### **LA BON'HEURE**

18 Rue Gambetta  
31390 CARBONNE  
05 61 98 77 50

| [la-bonheure-carbonne.business.site](http://la-bonheure-carbonne.business.site)

### **SNACKINBUS**

10 Bis Route de l'Arize  
31390 CARBONNE  
06 41 70 36 55

| [www.snackinbus.com](http://www.snackinbus.com)

### **CREP'PIZZ**

10 Rue Jean Jaurès  
31390 CARBONNE  
05 61 87 82 62



### **LE GARAGE**

10 Chemin de l'Industrie  
31390 CARBONNE  
05 62 01 98 39

| [legarage@lacaveabieres.com](http://legarage@lacaveabieres.com)

### **CHEZ MAX PIZZERIA**

43, Rue Jean Jaurès  
31390 CARBONNE  
05 81 44 90 75

### **RESTAURANT LA BRASSERIE DU CENTRE**

1 Avenue Jean Monnet, Ccial Crf  
31390 CARBONNE  
05 62 01 99 86

| [www.brasserie-carbonne.fr](http://www.brasserie-carbonne.fr)

### **OBOLOCAL**

72 Chemin de l'Industrie,  
31390 CARBONNE  
06 71 82 42 74

| [abolocal@gmail.com](mailto:abolocal@gmail.com)

### **SO GOOD TACOS**

3, Place de la République  
31390 CARBONNE  
07 61 10 14 47

| [so-good-tacos.business.site](http://so-good-tacos.business.site)



### **RESTAURANT LA SOURCE**

#### **WAKE PARK**

Route de Peyssies  
31390 CARBONNE  
06 33 98 15 99

| [www.lasourcewakepark.fr](http://www.lasourcewakepark.fr)

### **AN CA L'ABUELA**

25 Rue Jean Jaurès  
31390 CARBONNE  
09 54 66 29 65

| [ancafabuelacarbonne@gmail.com](mailto:ancafabuelacarbonne@gmail.com)

### **PIZZERIA CHEZ GIO**

19 Route de l'Arize  
31390 CARBONNE  
06 01 90 20 01

### **PIAZZA EATALIA**

5 Place de la République  
31390 CARBONNE  
09 81 82 53 09

### **LES CUISINES DE LÉON**

31390 CARBONNE  
06 68 96 43 31

| [@lacuisinedeleon31](https://www.instagram.com/lacuisinedeleon31)

### **GRAINGALET**

2 Pl. des Halles  
31390 Carbonne  
09 79 31 10 74

| [graingaletcarbonne@gmail.com](mailto:graingaletcarbonne@gmail.com)



### **CHEZ LOULOUTE**

2 Place du Village  
31390 LAFITTE-VIGORDANE  
05 61 97 69 59

| [chez-louloute-lafitte-vigordane.eatbu.com](http://chez-louloute-lafitte-vigordane.eatbu.com)

### **PIZZA LOAH**

Rue de la Chapelle  
31390 LAFITTE-VIGORDANE  
06 31 30 54 00



### **CHEZ KIM**

35 Rue du Colonel Jules Gleizes  
31220 LAVELANET-DE-COMMINGES  
05 61 98 70 87

| [chezkim-lavelanet.fr](http://chezkim-lavelanet.fr)



### **BISTROCO**

26 Grande Rue  
31410 LONGAGES  
05 61 98 62 17

| [bistroloco.longages@gmail.com](mailto:bistroloco.longages@gmail.com)



### **RESTAURANT /TRAITEUR**

#### **LA POULE ROUGE**

33 Chemin de la Peyonne  
31410 LONGAGES  
06 15 47 47 17  
[la.poule.rouge@outlook.fr](mailto:la.poule.rouge@outlook.fr)

#### **FRANZI PIZZA**

32 Grande Rue  
31410 LONGAGES  
05 61 90 70 54  
[franzi.pizza@free.fr](mailto:franzi.pizza@free.fr)

#### **OGROSSO MOD'EAU**

Chemin de Sabastouse (lac)  
31410 LONGAGES  
06 50 90 54 82  
[ogrossomodo@gmail.com](mailto:ogrossomodo@gmail.com)

#### **DOMAINE LAGRANGE**

Route de Lacaugne  
31390 MARQUEFAVE  
06 24 32 84 14 - 05 63 87 85 63  
[www.domaine-lagrange.fr](http://www.domaine-lagrange.fr)

#### **LA BRASSERIE DU MOULIN**

##### **LA GRAINERIE**

1 Allée des Platanes  
31410 MAUZAC  
05 62 23 07 47  
[brasserie@moulindesroches.net](http://brasserie@moulindesroches.net)

#### **SURIYA'S INDIAN FOOD**

31310 MONTBRUN-BOCAGE  
07 80 39 77 77  
[instagram@suriyaindianfood](https://www.instagram.com/suriyaindianfood)

#### **LE BISTROT D'ARMAND**

30 Rue de la Porte de Rieux  
31310 MONTESQUIEU-VOLVESTRE  
06 66 98 16 01  
[le-bistrot-darmand.business.site](http://le-bistrot-darmand.business.site)

#### **PIZZA VOLVESTRE**

31 Avenue des Pyrénées  
Parking Carrefour  
31310 MONTESQUIEU-VOLVESTRE  
06 44 97 51 80 - 05 61 97 68 38

#### **Ô LOCATORE**

19 Place de la Halle  
31310 MONTESQUIEU-VOLVESTRE  
09 81 34 79 78  
[www.olocatore.fr](http://www.olocatore.fr)

#### **CIRCÉ-PIZZA**

31310 MONTESQUIEU-VOLVESTRE  
06 78 74 12 53  
[instagram@circe\\_pizza](https://www.instagram.com/circe_pizza)

#### **BAR DES ARCADES**

1 Place de la Halle  
31310 MONTESQUIEU-VOLVESTRE  
05 67 55 74 40  
[facebook@Bar-des-Arcades-Montesquieu-Volvestre](https://www.facebook.com/Bar-des-Arcades-Montesquieu-Volvestre)



### **RESTAURANT DE L'ARCHE DE NOÉ**

2 Place de la Bascule  
31410 NOÉ  
05 61 87 40 12  
[hotelarchenoe@gmail.com](mailto:hotelarchenoe@gmail.com)

#### **LES PIZZAS DE YOYO**

204, route de Toulouse  
31410 NOÉ  
07 87 05 54 28  
[facebook https://www.facebook.com/people/Les-pizzas-de-Yoyo/61554665454588/](https://www.facebook.com/people/Les-pizzas-de-Yoyo/61554665454588/)

#### **LE BISTROT DE L'ÉDEN**

Route de Toulouse, super U  
31410 NOÉ  
05 61 90 39 52  
[bistrotleden@gmail.com](mailto:bistrotleden@gmail.com)

#### **LA SOUTE AUX SAVEURS**

103 Bis Route de Toulouse  
31410 NOÉ  
06 13 76 37 48  
[contact@lasouteauxsaveurs.fr](mailto:contact@lasouteauxsaveurs.fr)

#### **LABEL'EPOQUE**

Route de Longages  
31410 Noé  
06 49 73 68 06  
[guinguettelabelepoque@gmail.com](mailto:guinguettelabelepoque@gmail.com)



### **LE RESTÔ DES LACS**

Route des Lacs  
31390 PEYSSIES  
05 61 87 86 66  
[reservationlerestodeslacs@gmail.com](mailto:reservationlerestodeslacs@gmail.com)

#### **AU P'TIT CREUX PEYSSIENNOIS**

Route des Lacs  
31390 PEYSSIES  
07 48 17 07 76  
<https://au-ptit-creux-peyssies.eatbu.com/?lang=fr>

#### **TRAITEUR ORIGINE**

31390 PEYSSIES  
06 33 31 05 35  
[https://www.traiteurorigine.fr/](https://www.traiteurorigine.fr)



### **RESTAURANT DE LA HALLE**

2/4 Place de la Halle  
31310 RIEUX-VOLVESTRE  
05 61 87 62 81  
[www.restodelahalle.com](http://www.restodelahalle.com)



### **RESTAURANT CANTEGRILL**

3 Route de Latrape  
31310 RIEUX-VOLVESTRE  
05 61 87 49 14  
[cantegrill.restaurant@gmail.com](mailto:cantegrill.restaurant@gmail.com)

#### **WOOD SMOKE - FOOD TRUCK**

Place du Préau  
31310 RIEUX-VOLVESTRE  
06 76 78 36 55  
[contact@woodsmoke.fr](mailto:contact@woodsmoke.fr)

### **FOUR A PIZZA**

7 Place de la Caserne  
31310 RIEUX-VOLVESTRE  
05 61 87 59 06

#### **O MEY D'ASIE**

1 Route de Latrape  
31310 RIEUX-VOLVESTRE  
05 62 01 64 98  
[www.omeydastie.fr](http://www.omeydastie.fr)

#### **DELOU'S COOK**

Avenue de Montesquieu  
31310 RIEUX-VOLVESTRE  
07.49.53.51.47  
[contact@delouscook.com](mailto:contact@delouscook.com)

#### **LES DÉLICES DE FANNY**

31310 RIEUX-VOLVESTRE  
06 27 99 33 10

#### **AU P'TIT COFFEE**

10 Place du Préau  
31310 RIEUX-VOLVESTRE  
07 62 71 63 63  
[aupitcoffee@gmail.com](mailto:aupitcoffee@gmail.com)

#### **LES 3 CHAUDRONS**

Tersac  
31310 SAINT-CHRISTAUD  
06 12 04 08 59  
[www.lesrobinsonades.com/fr/page/restaurant](http://www.lesrobinsonades.com/fr/page/restaurant)



### **RESTAURANT L'ESPLANADE**

8 Boulevard du 8 Mai 1945  
31410 SAINT-SULPICE-SUR-LÈZE  
05 61 97 32 43  
06 43 57 06 57

#### **DOMAINE D'ESCONS**

Escons  
31410 SAINT-SULPICE-SUR-LÈZE  
06 07 46 65 13  
[www.domaineescons.fr](http://www.domaineescons.fr)

#### **BRASSERIE DU MIDI**

33 Rue de la République  
31410 SAINT-SULPICE-SUR-LÈZE  
09 55 22 57 31  
[brasserieidumidi31@gmail.com](mailto:brasserieidumidi31@gmail.com)

#### **LES PRÉMICES**

13 Place de l'Hôtel de Ville  
31410 SAINT-SULPICE-SUR-LÈZE  
05 61 90 20 25  
[Facebook @Restaurant Les Prémices](https://www.facebook.com/RestaurantLesPrémices)

#### **LE GRAIN DE SALLES**

6 Allée des Platanes  
31390 SALLES-SUR-GARONNE  
06 19 34 13 63  
[chez.nanette.et.billy@gmail.com](mailto:chez.nanette.et.billy@gmail.com)

TOUTE NOTRE ÉQUIPE DE CONSEILLERS EN SÉJOUR EST  
à votre service

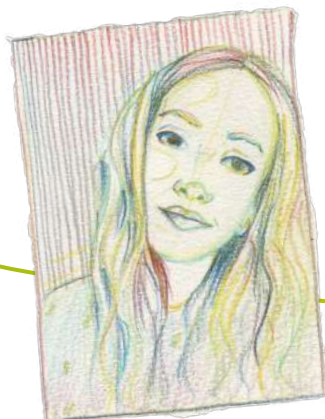


**MARIANNE EST CHARGÉE  
D'ACCUEIL ET DU TOURISME VERT.**

**Son petit secret...**

Grande baroudeuse et passionnée de montagne.

Elle a traversé tous les massifs de France et adore partager sa passion pour la faune et la flore.



**LISA EST CHARGÉE DU E-TOURISME.**

**Son petit secret...**

Épicurienne, elle vous conseillera pour faire la fête et régaler vos papilles.

Amatrice des beaux points de vue, les spots à couchers de soleil et les beaux paysages n'ont plus de secrets pour elle !



**ARTHUR EST  
GUIDE-CONFÉRENCIER,  
CHARGÉ DES RELATIONS  
AVEC LES ACTEURS  
DU VOLVESTRE ET DES  
ÉVÈNEMENTS.**

**Son petit secret...**

Arthur a le souci du détail et est toujours aux petits soins pour vous proposer une prestation sur-mesure et un accompagnement adapté.



**MARION EST LA DIRECTRICE DE  
L'OFFICE DE TOURISME.**

**Son petit secret...**

Très polyvalente, elle est avant tout amoureuse des vieilles pierres, sa spécialité est le patrimoine !

Guide-conférencière et fan de géocaching elle connaît bien les monuments du territoire, des plus imposants aux plus petits édifices ruraux !

The tourist office team is at your service, do not hesitate to contact us for more information !

# DESTINATION VOLVESTRE AU CŒUR DE L'OCCITANIE

## COMMENT VENIR ?



### AUTOROUTE A64

vers Bayonne, sorties 31, 30, 29, 28, 27 et 26

### AUTOROUTE A64

vers Toulouse, sorties 23, 24, 25, 26, 27, 28, 29, 30 et 31



### LIGNE LIO 322

MONTESQUIEU > CARBONNE SNCF

### LIGNE LIO 359

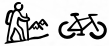
MONTESQUIEU > CARBONNE > NOÉ > TOULOUSE

### LIGNE LIO 361

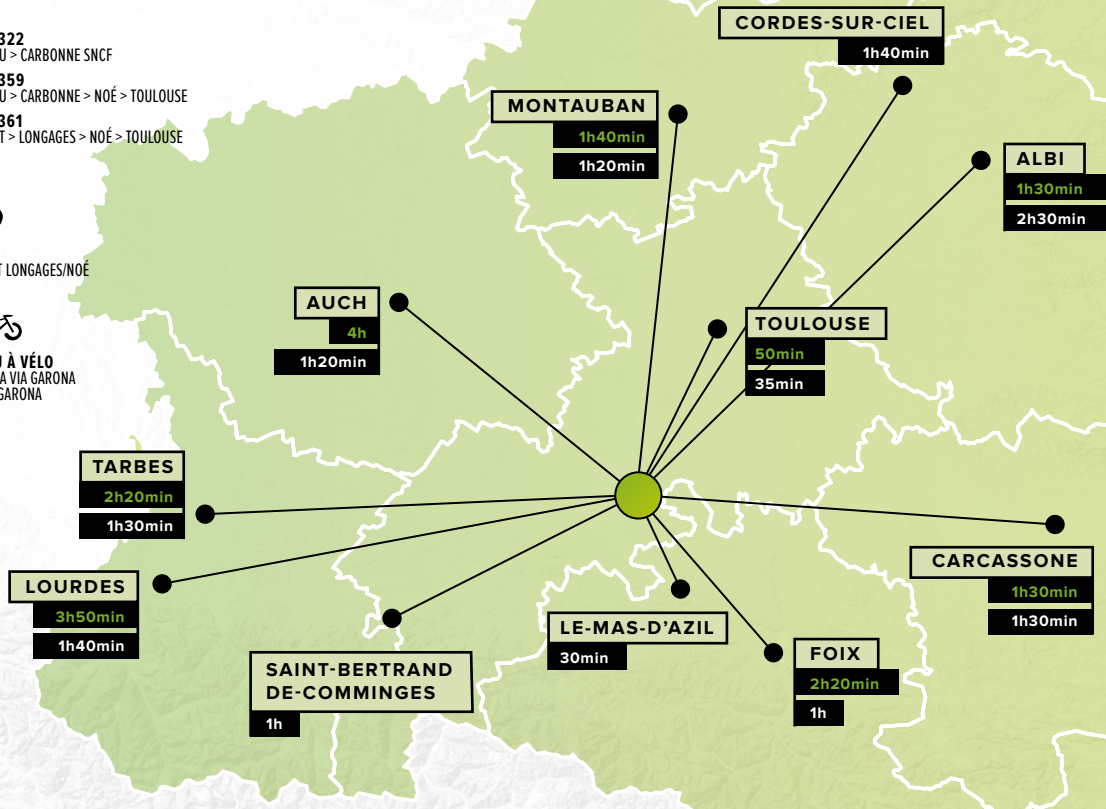
LE FOUSSERET > LONGAGES > NOÉ > TOULOUSE



GARES  
CARBONNE ET LONGAGES/NOÉ



A PIEDS OU À VÉLO  
EN SUIVANT LA VIA GARONA  
ET LA TRANS GARONA



Durée de trajet en train depuis Carbone

Durée en voiture depuis l'Office de Tourisme

# Volvestre

TOURISME

notre belle vidéo



OFFICE DE TOURISME INTERCOMMUNAL  
9 RUE DE L'ÉVÊCHÉ - 31310 RIEUX-VOLVESTRE  
TÉL : +33 (0)5 61 87 63 33  
officetourisme@cc-volvestre.fr  
tourisme.volvestre.fr

Tourisme Volvestre

